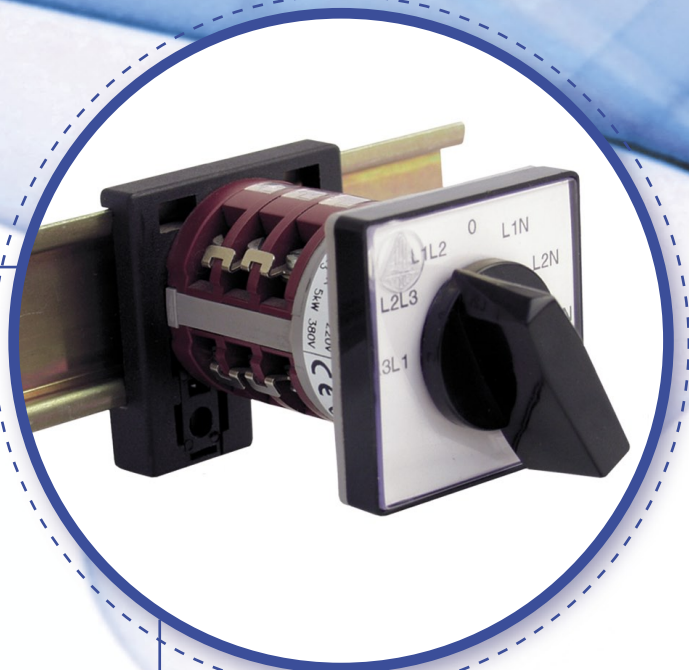


4G

NISKONAPIĘCIOWE ŁĄCZNIKI KRZYWKOWE

- montaż na szynie nośnej 35 mm (TH, TS 35)
- we wszystkich wielkościach prądowych (10, 16, 25, 40, 63, 80 A)



produkt polski

DOBÓR ŁĄCZNIKÓW KRZYWKOWYCH 4G

Bieguny	I [A]	0-1		1-0-2		L-0-P		Y/D		Przełącznik woltomierza		Przełącznik do wózków akum.	
		bez obudowy	w obudowie	bez obudowy	w obudowie	bez obudowy	w obudowie	bez obudowy	w obudowie	bez obudowy	w obudowie	bez obudowy	w obudowie
1 bieguny	10A	4G10-90-U	4G10-90-PK	4G10-51-U	4G10-51-PK								
	16A	4G16-90-U	4G16-90-PK	4G16-51-U	4G16-51-PK								
	25A	4G25-90-U	4G25-90-PK	4G25-51-U	4G25-51-PK								
	40A	4G40-90-U	4G40-90-PK	4G40-51-U	4G40-51-PK								
	63A	4G63-90-U	4G63-90-PK	4G63-51-U	4G63-51-PK								
	80A	4G80-90-U	4G80-90-PK	4G80-51-U	4G80-51-PK								
2 bieguny	10A	4G10-91-U	4G10-91-PK	4G10-52-U	4G10-52-PK	4G10-24-U	4G10-24-PK						
	16A	4G16-91-U	4G16-91-PK	4G16-52-U	4G16-52-PK	4G16-24-U	4G16-24-PK						
	25A	4G25-91-U	4G25-91-PK	4G25-52-U	4G25-52-PK	4G25-24-U	4G25-24-PK						
	40A	4G40-91-U	4G40-91-PK	4G40-52-U	4G40-52-PK	4G40-24-U	4G40-24-PK						
	63A	4G63-91-U	4G63-91-PK	4G63-52-U	4G63-52-PK	4G63-24-U	4G63-24-PK						
	80A	4G80-91-U	4G80-91-PK	4G80-52-U	4G80-52-PK	4G80-24-U	4G80-24-PK						
3 bieguny	10A	4G10-10-U	4G10-10-PK	4G10-53-U	4G10-53-PK	4G10-11-U	4G10-11-PK	4G10-12-U	4G10-12-PK	4G10-66-U	4G10-66-PK		
	16A	4G16-10-U	4G16-10-PK	4G16-53-U	4G16-53-PK	4G16-11-U	4G16-11-PK	4G16-12-U	4G16-12-PK	4G16-66-U	4G16-66-PK		
	25A	4G25-10-U	4G25-10-PK	4G25-53-U	4G25-53-PK	4G25-11-U	4G25-11-PK	4G25-12-U	4G25-12-PK	4G25-66-U			
	40A	4G40-10-U	4G40-10-PK	4G40-53-U	4G40-53-PK	4G40-11-U	4G40-11-PK	4G40-12-U	4G40-12-PK				
	63A	4G63-10-U	4G63-10-PK	4G63-53-U	4G63-53-PK	4G63-11-U	4G63-11-PK	4G63-12-U	4G63-12-PK				
	80A	4G80-10-U	4G80-10-PK	4G80-53-U	4G80-53-PK	4G80-11-U	4G80-11-PK	4G80-12-U	4G80-12-PK				
4 bieguny	10A	4G10-92-U	4G10-92-PK	4G10-75-U	4G10-75-PK								
	16A	4G16-92-U	4G16-92-PK	4G16-75-U	4G16-75-PK								
	25A	4G25-92-U	4G25-92-PK	4G25-75-U	4G25-75-PK								
	40A	4G40-92-U	4G40-92-PK	4G40-75-U	4G40-75-PK								
	63A	4G63-92-U	4G63-92-PK	4G63-75-U	4G63-75-PK								
	80A	4G80-92-U	4G80-92-PK	4G80-75-U	4G80-75-PK							4G80-770-U	5-biegunowy

NAJCZĘŚCIEJ ZAMAWIANY ASORTYMENT (ZAWSZE W MAGAZYNIE)

ASORTYMENT DOSTĘPNY TYLKO NA ZAMÓWIENIE (TERMIN WYKONANIA: DO 5 DNI ROBOCZYCH)

DODATKOWO FIRMA OFERUJE ROZWIĄZANIA NIESTANDARDOWE (SPECJALNE) WYKONYWANE W OPARCIU O NADESŁANY DIAGRAM POŁĄCZEŃ



STANDARDOWE PROGRAMY ŁĄCZEŃ

Rozłączniki z pozycją „0” (włącz-wyłącz)	Nr schematu
(0-1) 4 bieguny	-92-
(0-1) 3 bieguny	-10-
(0-1) 2 bieguny	-91-
(0-1) 1 biegun	-90-
Przełączniki sieć-agregat	
(1-0-2) 3 bieguny	-53-
(1-0-2) 2 bieguny	-52-
(1-0-2) 1 biegun	-51-
Przełącznik kierunku obrotów silnika 3-biegowego	
(L-0-P)	-11-
Przełącznik gwiazda-trójkąt	
(Y/Δ) 3 bieguny	-12-
Przełącznik woltomierza	
(L3L1, L2L3, L1L2-0-L1N, L2N, L3N)	-66-
Przełącznik do wózków akumulatorowych	
(1-0-2)	-770-

WYKONANIA SPECJALNE

	WYKONANIE MONTAŻOWE	GRUPA PRĄDOWA	
S1	Łącznik z uszczelnionym wałkiem /IP 55/	U, OU	A0, A1,
S5	Łącznik z zamkiem cylindrycznym, blokada położeń wg zamówienia	U	A1, A2
S6	Łącznik z blokadą za pomocą klódek, w zamówieniu należy określić, w którym położeniu ma być blokada	U, OU, PK	A0, A1, A2
S7	Łącznik ze sprzęgłem drzwiowym montowany na tylnej ścianie obudowy, pokrętło z płytą przednią znajduje się na pokrywie lub drzwiach, wałek może być przedłużony i uszczelniony	OU	A1, A2
S8	Łącznik ze sprzęgłem drzwiowym z blokadą drzwi, cechy jak dla S7, z tym że otwarcie drzwi może nastąpić np.: w położeniu zerowym	OU	A1, A2
S10	Łącznik do mocowania w otworze ø30,5 w pulpity sterownicze, kluczyk spełnia funkcję pokrętła, zamykanie w położeniach 3, 6, 9, 12, wyjęcie kluczyka możliwe jest w tych samych położeniach	U	A0
S18	Łącznik do montażu na szynie wg 35 DIN EN 50022	U	A0, A1, A2
S19	Łącznik z osłoną zabezpieczającą, ochrona zacisków przed dotknięciem	U, OU	A1, A2
S22	rozłącznik awaryjny i jednocześnie główny, czerwone pokrętło, żółte tło tabliczki wskaźnikowej, osłona zabezpieczająca jak w S19, blokada tylko w położeniu „0” za pomocą zamka	U	A1, A2, A3
S25	rozłącznik awaryjny i jednocześnie główny, (jak S22), blokada za pomocą klódek	U, OU	A1, A2
S30	Łącznik do mocowania w otworze ø30,5 z płytą przednią, kluczyk spełnia funkcję pokrętła	U	A0

PODZIAŁ NA GRUPY PRĄDOWE

Grupa	A0	A1	A2	A3			
Typ łącznika	4G10	4G16	4G25	4G40	4G63	4G80	4G100
Znamionowy prąd łączeniowy	10	16	25	40	63	80	100

ZESTAWY SKRZYNKOWE



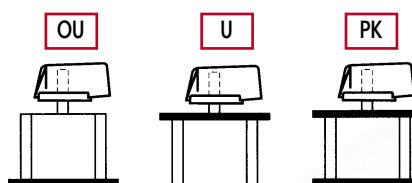
4G16-3P+N+PE

4G16-3P+PE

4G32-3P+PE

WYKONANIA MONTAŻOWE

- U – łącznik do wbudowania
- OU – łącznik do montażu w obudowie
- PK – łącznik w obudowie z tworzywa sztucznego (stopień ochrony IP 55)

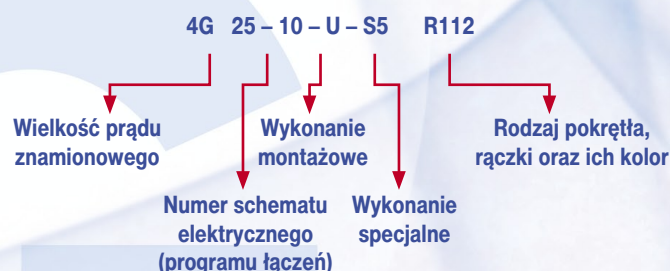


DOBÓR POKRĘTEŁ I RĄCZEK

Grupa		A0	A1	A2	A3
Pokrętło	Czerwone	R012	R112	R212	R312
	Czarne	R014	R114	R214	R314
Rączka	Czerwona		R122	R222	R322
	Czarna		R124	R224	R324

Standardowo do łączników montowane jest czarne pokrętło

PRZYKŁAD ZAMÓWIENIA



Aktualny cennik znajduje się na stronie <http://www.apator.com.pl>

DYSTRYBUTOR