

ComPacT Nowa generacja

Artur Tobiasz

ComPacT NSX, NSXm Nowość



Q4 2021

- Link do materiałów
- <https://schneider-electric.box.com/s/2nwt1t4aff9sk2vgdb8q4ah44gs4stgp>

ComPacT NSX, NSXm w pigułce



- Nowy wygląd
- Nowe numery referencyjne LV4.. -> C..
- Nowe styki OF/SD, wyzwalacze MX/MN
- Styki OF/SD bezprzewodowe
- Zmiana pakowania

ComPacT NSX, NSXm - Nowy wygląd



- Zmian raczki – poprawienie ergonomii
- Częściowo przezroczysta pokrywa czołowa
- Wersja AC zielona, Wersja DC biała
- Napęd silnikowy i obrotowy dopasowany do wyłącznika

ComPacT NSX, NSXm - Nowe referencje

ComPacT New Generation

New meaningful and simpler commercial references

Old reference:

LV429630

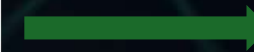


New reference:

C 10 F 3 TM 100
 NSX 100 36kA 3P3D TMD 100A

Type (1)	Frame Rating (2)	Breaking capacity (1)	Num Poles (2)	Trip Unit (2)	Trip Unit Ratings (3)	Suffix (1)
C = NSX	11 = 100m	E = 16kA	1 = 1P	TM = TMD	016 = 16	L = EverLink
C = NSXm	12 = 160m	B = 25kA	2 = 2P	MA = MA	020 = 20	B = Busbar
	10 = 100	F = 36kA	3 = 3P3D	MG = TMG	025 = 25	F = Fixed
	16 = 160	N = 50kA	4 = 4P4D	1M = 1.3M	030 = 30	D = DC
	25 = 250	H = 70kA	6 = 4P3D	2D = 2.2	040 = 40	S = Switch
	40 = 400	S = 100kA		2D = 2.3	050 = 50	DP = DC PV
	63 = 630	L = 150kA		4V = 4.1	063 = 63	T =
		...		4V = 4.2	080 = 80	accessories with new look
				...	100 = 100	
					...	

- Referencje LV4.. Przechodzą na C..
- Intuicyjne referencje szybsze określenie parametrów wyłącznika



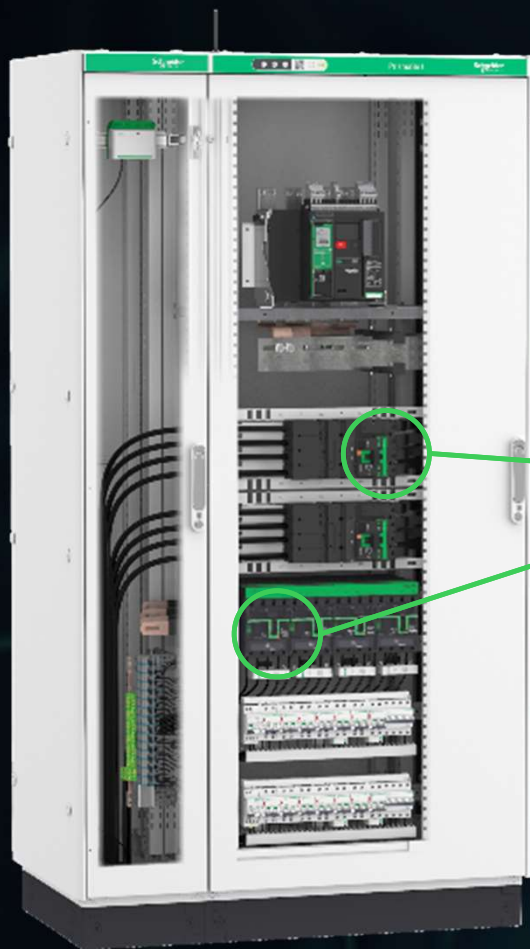
Stara seria dostępna **do Q1 2022 !!!!**

ComPacT NSX, NSXm - Cewki i styki



- Styki pomocnicze OF/SD z zaciskami sprężynowymi zamiast śrubowych
- Cewki napięciowe z zaciskami sprężynowymi

ComPacT NSX, NSXm - Styki bezprzewodowe



- Styki OF/SD w opcji bezprzewodowej protokół Zigbee
- Zasilane bateryjnie (bateria w komplecie)

ComPacT NSX, NSXm - Nowe pakowanie



- Nowe opakowania bez tworzyw sztucznych tylko karton
- Brak papeirowej instrukcji – tylko elektroniczna ściągana za pomocą QR code

