

Połącznik P-25

Zastosowanie

Połącznik P-25 przeznaczony jest do pracy w obwodach prądu przemiennego, jego konstrukcja przystosowana jest do zabudowania w innych aparatach elektrycznych (np. w nastawnikach, łącznikach krańcowych) o obudowie zamkniętej. Zależnie od wykonania może być on eksploatowany w warunkach klimatu:

- umiarkowanego (wyk. N/3):
 - temperatura otoczenia -40°C do $+40^{\circ}\text{C}$,
 - wilgotność względna powietrza do 50% w temperaturze $+40^{\circ}\text{C}$ i odpowiednio 90% w temperaturze $+20^{\circ}\text{C}$,
- tropikalnego (wyk. T/3):
 - temperatura otoczenia -10°C do $+55^{\circ}\text{C}$,
 - wilgotność względna powietrza do 95% w temperaturze $+30^{\circ}\text{C}$.

Oznaczenie rodzaju i odmiany wykonania klimatycznego według PN-68/H-04650.

Budowa i zasada działania

Obudowę łącznika stanowią korpus i pokrywa wykonane z tworzywa sztucznego. Wewnątrz znajdują się dwa styki

nieruchome wyposażone w nakładki srebrne i zaciski, służące do przyłączenia przewodów, oraz belka stykowa ruchoma, wyposażona w dwie nakładki srebrne. Belka zawieszona jest na trawersie (wodziku) wyposażonym w rolkę służącą do przenoszenia napędu od zewnętrznego elementu (np. krzywki). Trawers połączony jest przegubowo z dźwignią, na którą działa sprężyna, wymuszając normalnie zamknięty stan styków.

Połącznik wyposażony jest w komorę łukową z płytkami dejonizującymi.

Elementami mocującymi łącznik są wycięcia i uchwyty z wkrętem, znajdujące się w obudowie łącznika.

Zgodność z normami

Połączniki spełniają wymagania *Warunków Technicznych Odbioru WTO-97/Adtranz-117*.

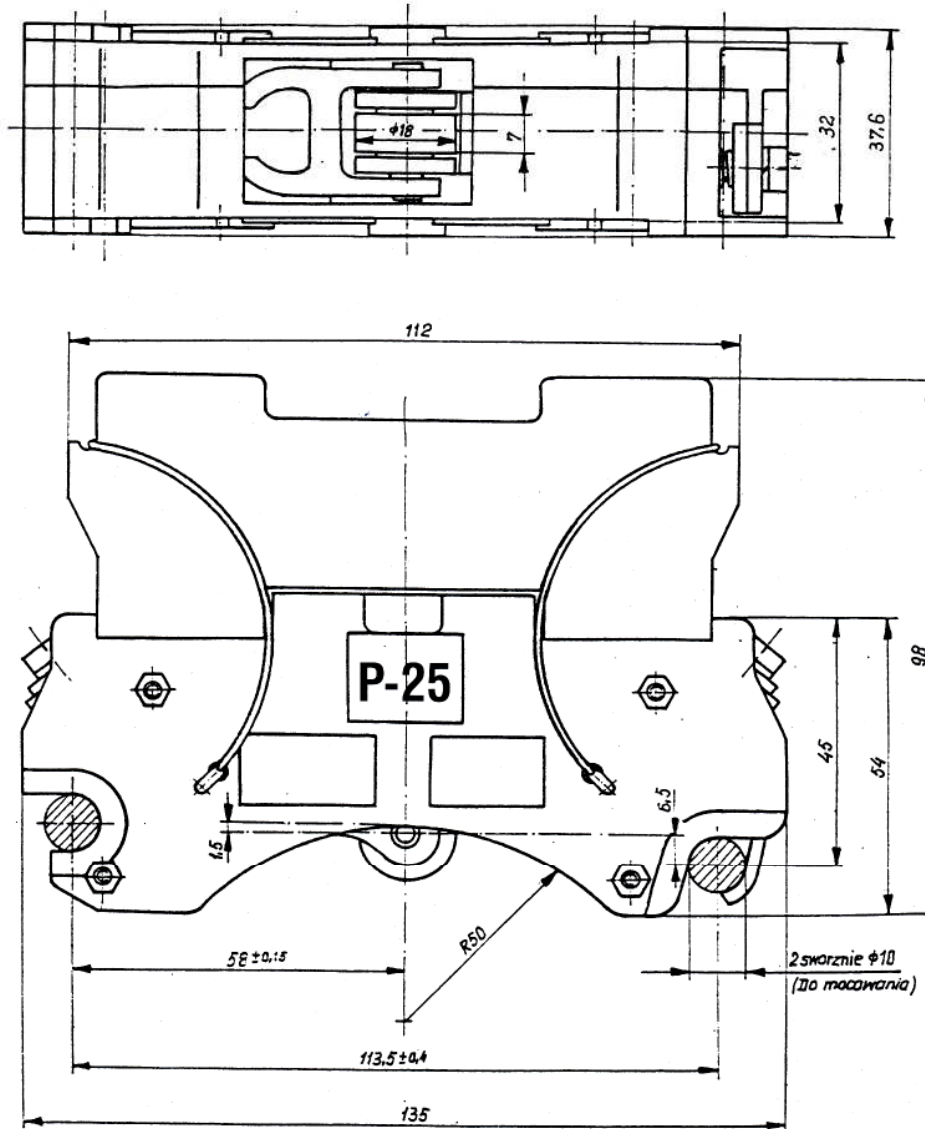
Sposób zamawiania

W zamówieniu należy podać:
połącznik P-25 wyk. N/3 lub T/3 szt. ...

Dane techniczne

Napięcie znamionowe izolacji	[V]	660		
Znamionowy prąd ciągły	[A]	125		
Częstotliwość znamionowa	[Hz]	50		
Znamionowe napięcie łączeniowe U_n	[V]	380	500	660
Znamionowy prąd łączeniowy I_n	[A]	100	80	63
Trwałość łączeniowa	[cykli łączeniowych]	$0,1 \times 10^6$	$0,1 \times 10^6$	$0,2 \times 10^6$
Trwałość mechaniczna	[cykli przestawieniowych]	3×10^6		
Zdolność łączenia zwykła (załączenie i wyłączenie)		$I = 2,5I_n$, $U = U_n$, $\cos\varphi = 0,65$		
Zdolność łączenia dorywcza (załączenie i wyłączenie)		$I = 4I_n$, $U = 1,1U_n$, $\cos\varphi = 0,65$		
Znamionowa częstość łączeń				
– zwykła	[cykli łączeniowych/h]	300		
– dorywcza	[cykli łączeniowych/2 min]	600		
Wymagana droga rolki (skok roboczy)	[mm]	7 ÷ 8		
Siła oporowa (na rolce)	[N]	20		
Masa	[kg]	0,53		
Stopień ochrony		IP-00		
Pozycja pracy		wylot komory od poziomego do pionowego w górę		
Przekrój przewodów przyłączeniowych	[mm ²]	6 ÷ 35		

Rysunek ofertowy



P-25