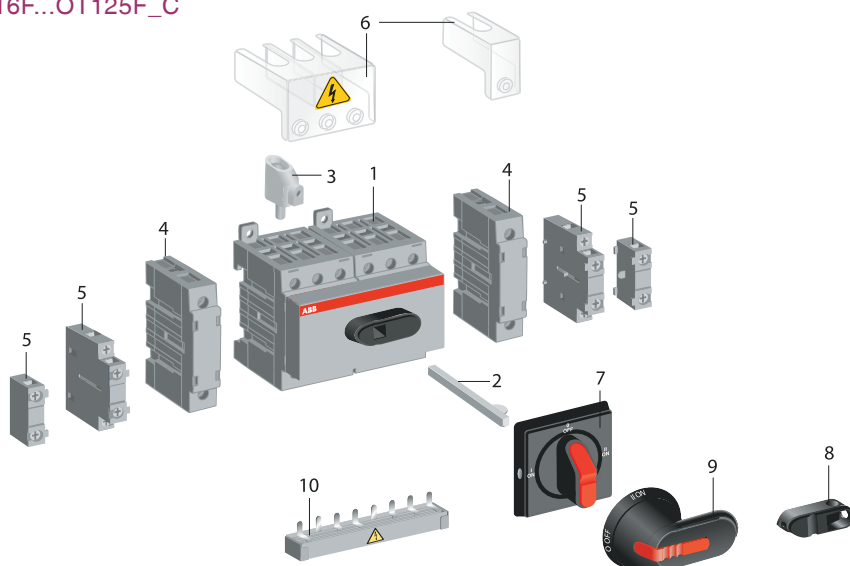


Przegląd produktów

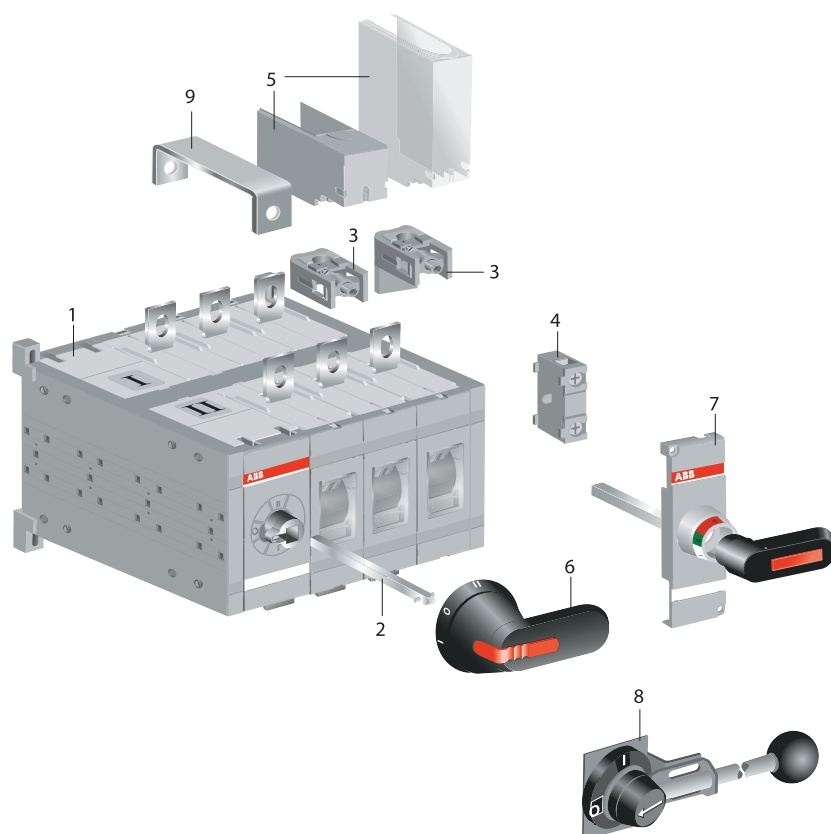
Akcesoria

OT16F...OT125F_C



1. Przełącznik z napędem ręcznym
2. Wałek
3. Zacisk
4. Czwarty biegun
5. Styk pomocniczy
6. Osłony zacisków
7. Pokrętko
8. Pokrętko
9. Rączka
10. Zestaw mostkujący

OT160...OT2500_C

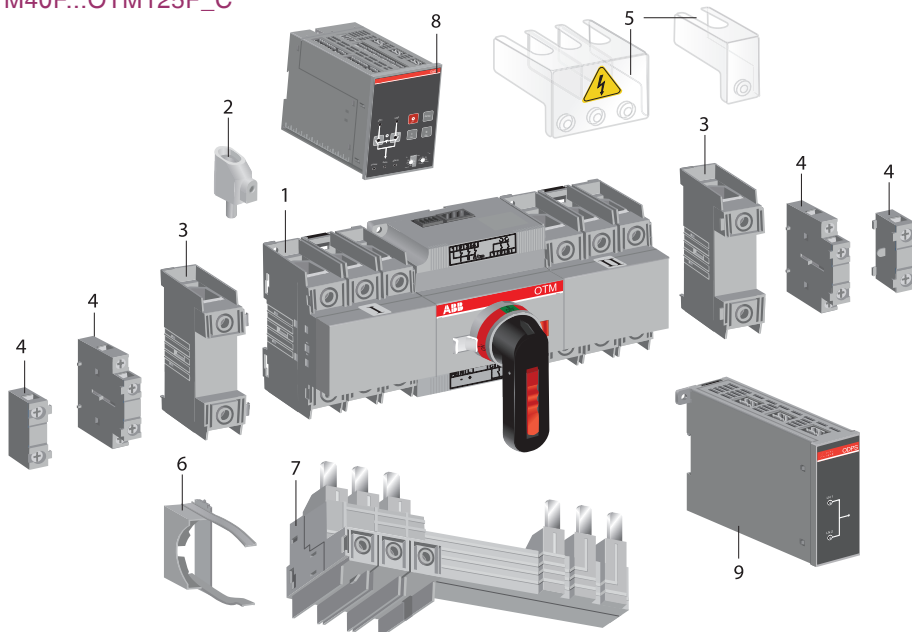


1. Przełącznik z napędem ręcznym
2. Wałek
3. Zacisk
4. Styk pomocniczy
5. Osłony zacisku
6. Rączka
7. Rączka do mocowania bezpośrednio na przełączniku
8. Rączka metalowa
9. Szyny mostkujące

Przegląd produktów

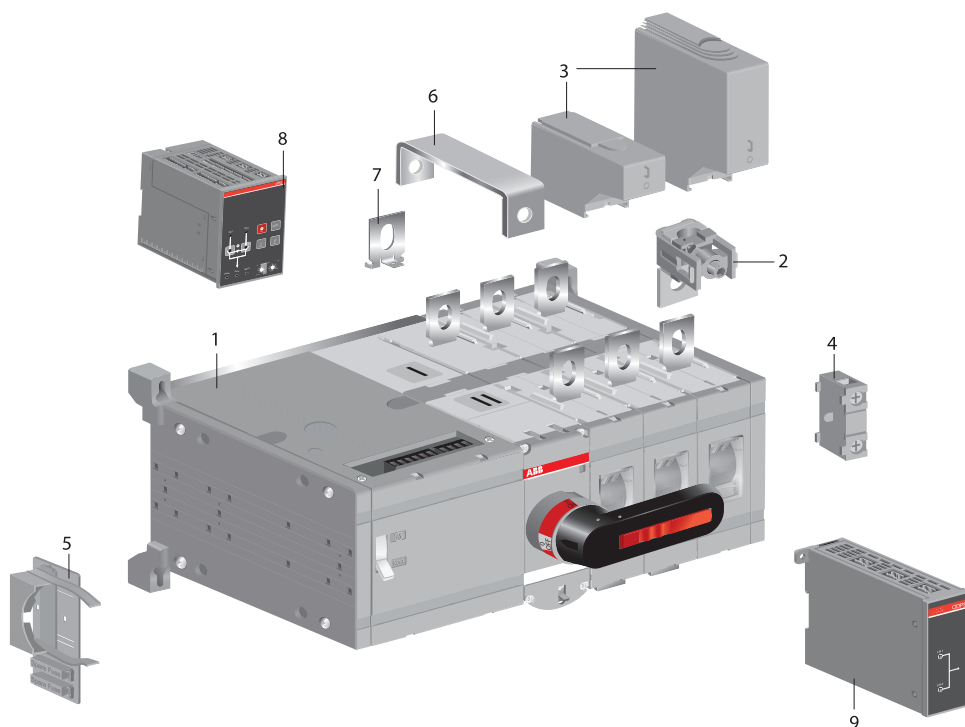
Akcesoria

OTM40F...OTM125F_C



1. Przelącznik z napędem silnikowym
2. Zaciski
3. Czwartý biegun
4. Styk pomocniczy
5. Osłony zacisków
6. Uchwyt do mocowania rączki
7. Zestaw mostkujący
8. Sterownik OMD_
9. Moduł przelączania zasilania ODPSE230C

OTM160...OTM2500_C

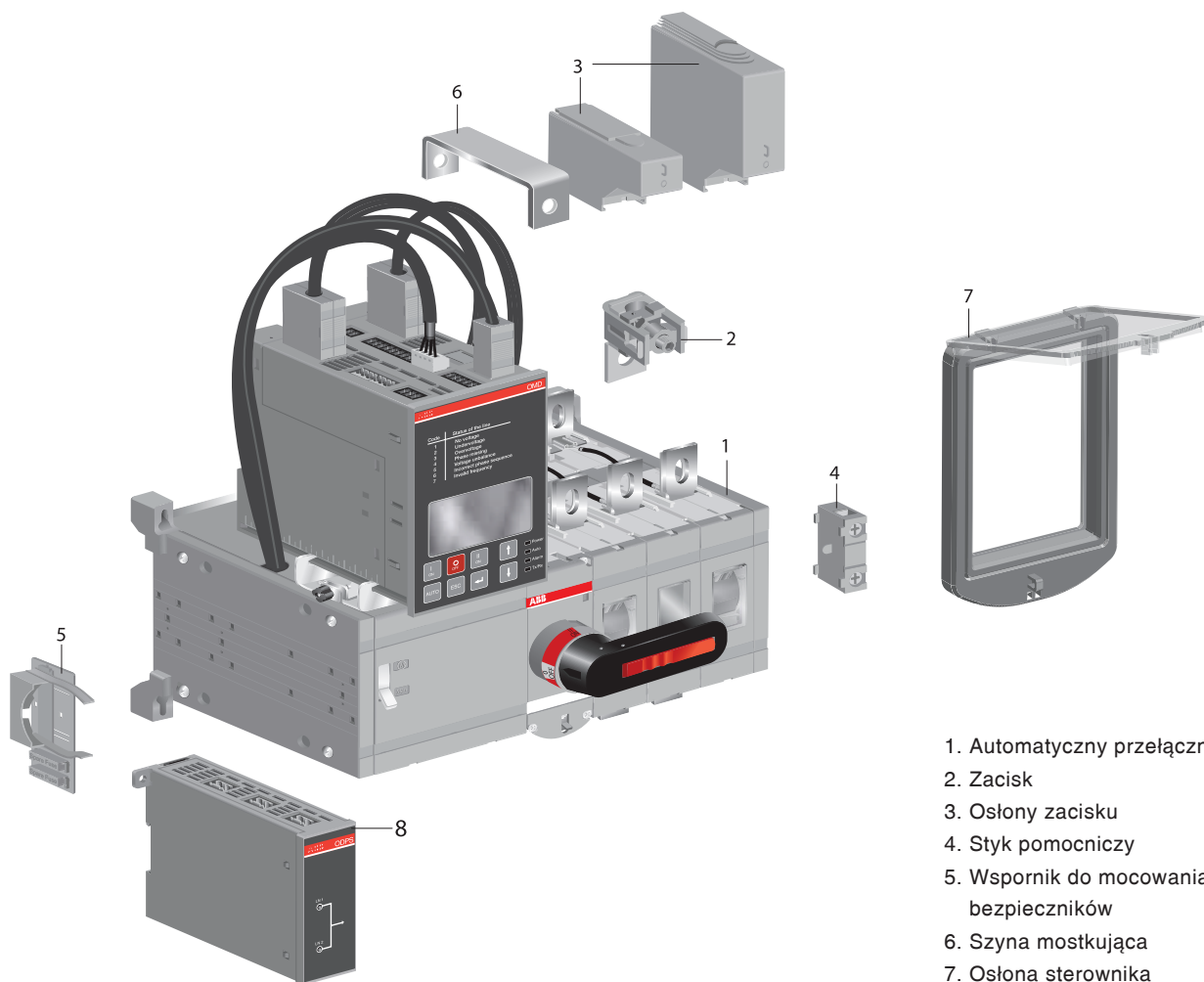


1. Przelącznik z napędem silnikowym
2. Zacisk
3. Osłony zacisku
4. Styk pomocniczy
5. Uchwyt do mocowania rączki i bezpieczników
6. Szyna mostkująca
7. Złącze do czujnika napięcia
8. Sterownik OMD_
9. Moduł przelączania zasilania ODPSE230C

Przegląd produktów

Akcesoria

OTM160...OTM1600_D_C



1. Automatyczny przełącznik zasilania
2. Zacisk
3. Osłony zacisku
4. Styk pomocniczy
5. Wspornik do mocowania rączki i bezpieczników
6. Szyna mostkująca
7. Osłona sterownika
8. Moduł przełączania zasilania ODPSE230C (do OMD200_, OMD800_)

Tabele doboru

Pokrętła i rączki do przełączników

OHRS2_



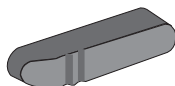
Pokrętła do montażu na przełączniku

Montaż bezpośredni na przełączniku. Nie jest potrzebny wałek.

OHRS3_



OHBS9_



OHBS11



OHBS12



Do przełączników	Kolor	Typ	Nr identyfikacyjny	Waga [kg]
Z możliwością blokowania w pozycji 0				
OT16...80F_C	Czarne	OHBS2	1SCA109089R1001	0,01
OT16...80F_C	Czerwone	OHRS2	1SCA108598R1001	0,01
OT16...80F_C	Czarne	OHBS12	1SCA108252R1001	0,01
OT16...80F_C	Czerwone	OHRS12	1SCA108253R1001	0,01
OT100...125F_C	Czarne	OHBS11	1SCA109092R1001	0,02
Bez możliwości blokowania				
OT16...80F_C	Czarne	OHBS3	1SCA108320R1001	0,01
OT16...80F_C	Czerwone	OHRS3	1SCA108667R1001	0,01
OT100...125F_C	Czarne	OHBS9	1SCA108665R1001	0,01
OT100...125F_C	Czerwone	OHRS9	1SCA108666R1001	0,01

Tabele doboru Pokrętła i rączki do przełączników

OHBS2_
S01520A



Pokrętła i rączki

Pokrętła i rączki I-0-II, do mocowania na drzwiach

Pokrętło IP 65, z możliwością blokowania w pozycji 0 przy pomocy maksymalnie 3 kłódek o średnicy jarzma 5...8 mm (dwa dolne otwory) i 5...6,3 mm (górny otwór).
Blokada drzwi w pozycji I i w pozycji II oraz przy blokowaniu kłódką w pozycji 0.

Do przełącznika	Kolor	Wymiar wałka [mm]	Typ	Nr identyfikacyjny	Waga [kg]
OT16...125F_C	Czarne	6	OHBS2AJE011	1SCA105220R1001	0,07
OT16...125F_C	Żółto-czerwone	6	OHYS2AJE011	1SCA105301R1001	0,07

OHY_
S07165



Rączka plastikowa I-0-II

Do przełącznika	Kolor	Wymiar wałka [mm]	Typ	Nr identyfikacyjny	Waga [kg]
Z możliwością blokowania we wszystkich pozycjach					

Rączka plastikowa IP65 z możliwością blokowania w pozycji 0 przy pomocy maksymalnie 3 kłódek o średnicy jarzma \varnothing 5...10 mm. Blokada drzwi w pozycji I i w pozycji II i przy blokowaniu kłódką w pozycji 0.

OT16...125F_C	Czarne	6	OHB45J6E311	1SCA022817R2130	0,10
OT16...125F_C	Żółto-czerwone	6	OHY45J6E311	1SCA022817R2300	0,10
OT160...250_C	Czarne	6	OHB65J6E311	1SCA022662R4730	0,12
OT315...400_C	Czarne	12	OHB95J12E311	1SCA022779R2140	0,12
OT630...800_C	Czarne	12	OHB125J12E311	1SCA022615R1730	0,14
OT1000...2500_C	Czarne	12	OHB200J12PE311	1SCA104685R1001	0,40

Z możliwością blokowania w pozycji 0

Rączka plastikowa IP65 z możliwością blokowania w pozycji 0 przy pomocy maksymalnie 3 kłódek o średnicy jarzma \varnothing 5...10 mm. Blokada drzwi w pozycji I i w pozycji II i przy blokowaniu kłódką w pozycji 0.

OT16...125F_C	Czarne	6	OHB45J6E011	1SCA022594R7110	0,10
OT16...125F_C	Żółto-czerwone	6	OHY45J6E011	1SCA022817R2210	0,10
OT160...250_C	Czarne	6	OHB65J6E011	1SCA022383R2480	0,12
OT160...250_C	Żółto-czerwone	6	OHY65J6E011	1SCA022779R1840	0,12
OT315...400_C	Czarne	12	OHB95J12E011	1SCA022621R0760	0,12
OT315...400_C	Żółto-czerwone	12	OHY95J12E011	1SCA022621R0920	0,12
OT630...800_C	Czarne	12	OHB125J12E011	1SCA022589R3340	0,14
OT630...800_C	Żółto-czerwone	12	OHY125J12E011	1SCA022615R1650	0,14
OT1000...2500_C	Czarne	12	OHB274J12E011	1SCA122306R1001	0,54
OT1000...2500_C	Czarne	12	OHB200J12PE011	1SCA022873R4230	0,40
OT1000...2500_C	Żółto-czerwone	12	OHY200J12PE011	1SCA104686R1001	0,40

Rączka bez możliwości blokady kłódką i blokady otwarcia drzwi

IP65, kąt przełączania 90°.

OT160...250_CF	Czarne	6	OHB65J6E69	1SCA112052R1001	0,12
OT315...400_CF	Czarne	12	OHB95J12E69	1SCA112058R1001	0,12
OT630...800_CF	Czarne	12	OHB145J12E69	1SCA112066R1001	0,14

OHB_
S07164



OHB274_
S07162



OHB200_P_
S07163



Tabele doboru

Rączki do przełączników

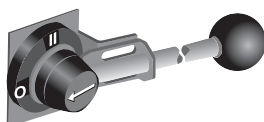
OHB_
S07166



OHB200_P_
S07167



YASDA_
S07168



Rączki

Rączka plastikowa I-I+II-II, IP 65

Kąt przełączania 90°.

Do przełącznika	Kolor	Wymiar wałka [mm]	Typ	Nr identyfikacyjny	Waga [kg]
Rączka bez możliwości blokady kłódką i blokady otwarcia drzwi					
OT160...250_CL	Czarny	6	OHB65J6E65	1SCA112050R1001	0,12
OT315...400_CL	Czarny	12	OHB95J12E65	1SCA112056R1001	0,12
OT630...800_CL	Czarny	12	OHB145J12E65	1SCA112063R1001	0,14
OT1000...2500_CL	Czarny	12	OHB200J12PE65	1SCA112078R1001	0,40

Rączka metalowa IP65, I-0-II

Rączka metalowa IP65, I-0-II z możliwością blokowania przy pomocy maksymalnie 3 kłódek w pozycji OFF. Blokada drzwi w pozycji I i w pozycji II.

Długość rączki [mm]	Kolor	Wymiar wałka [mm]	Typ	Nr identyfikacyjny	Waga [kg]
220	Metal	12	YASDA21	1SCA022098R9420	0,68
320	Metal	12	YASDA6	1SCA022071R2890	0,80

Tabele doboru Rączki do przełączników

OTV_



OTVS1



Rączki mocowane bezpośrednio na przełączniku

Dołączony wałek i osłona mechanizmu.

Rączka plastikowa I-0-II

Do przełączników	Kolor	Typ	Nr identyfikacyjny	Waga [kg]
Blokowana 3 kłódkami w pozycji 0.				
OT160...250_C	Czarny	OTV250ECK	1SCA022783R0090	0,08
OT315...400_C	Czarny	OTV400ECK	1SCA022783R0170	0,26
OT630...800_C	Czarny	OTV800ECK	1SCA022797R2470	0,30
OT1000...2500_C	Czarny	OTV1000ECK	1SCA107481R1001	0,75
Zawiera wałek (bez osłony mechanizmu)				
OTM40...125F_C	Czarny	OHB65D6CM	1SCA022807R9430	0,12
Blokowana na 3 kłódkie w położeniu 0. Rączki typu – ECMK są wyposażone również w microswitch.				
OTM160...250_C	Czarny	OTV250ECMK	1SCA022804R0570	0,10
OTM315...400_C	Czarny	OTV400ECMK	1SCA022843R2900	0,28
OTM630...800_C	Czarny	OTV800ECMK	1SCA022804R3410	0,32
OTM1000...2500_C	Czarny	OTV1000ECMK	1SCA111301R1001	0,77
Rączka o kącie przelączania 90°, bez możliwości blokowania kłódką i bez blokady drzwi.				
OT160...250_CF	Czarny	OTV250ECFK	1SCA113141R1001	0,08
OT315...400_CF	Czarny	OTV400ECFK	1SCA113147R1001	0,26
OT630...800_CF	Czarny	OTV800ECFK	1SCA113151R1001	0,30

Rączka plastikowa I-I+II-II

Do przełączników	Kolor	Typ	Nr identyfikacyjny	Waga [kg]
Rączka o kącie przelączania 90°, bez możliwości blokowania kłódką i bez blokady drzwi.				
OT160...250_CL	Czarny	OTV250ECLK	1SCA113137R1001	0,08
OT315...400_CL	Czarny	OTV400ECLK	1SCA113143R1001	0,26
OT630...800_CL	Czarny	OTV800ECLK	1SCA113148R1001	0,30
OT1000...2500_CL	Czarny	OTV1000ECLK	1SCA113152R1001	0,75

Uchwyt do zamocowania rączki i zapasowych bezpieczników

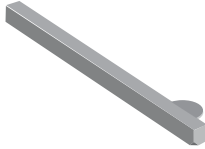
Rączki do OTM40...125F_ mogą być przechowywane na wsporniku OTVSO, który mocuje się do obudowy przy pomocy taśmy klejącej zawartej w dostawie.

W przełącznikach OTM160...OTM2500E_ rączka i dwa zapasowe bezpieczniki mogą być przechowywane na uchwycie OTVS_ zamocowanym zatrzaskowo z lewej strony przełącznika. Ze względu na rozmiar rączki uchwyt nie może być zmontowany na obudowie przełączników OTM1000...2500E_. W aparatach tych uchwyt rączki może być jednak mocowany do panela, a uchwyt bezpieczników do obudowy przełącznika.

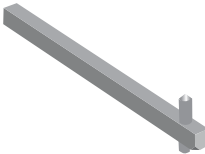
Do przełączników	Typ	Nr identyfikacyjny	Waga [kg]
OTM40...125F	OTVSO	1SCA117524R1001	0,02
OTM160...250E_	OTVS1	1SCA111413R1001	0,02
OTM315...2500E_	OTVS2	1SCA111414R1001	0,04

Tabele doboru Wałki

OXS6X_
S01026A



OSP6X_
S00050A



Wałki do pokręteł i rączek

Wałki do pokręteł (OXS_)

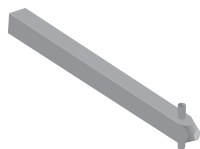
Do przełączników	Głębokość montażowa [mm]	Długość [mm]	Typ	Nr identyfikacyjny	Waga [kg]
Wałek 6 mm					
OT16...40F_C	103...114	85	OXS6X85	1SCA101647R1001	0,03
OT16...40F_C	123...134	105	OXS6X105	1SCA108043R1001	0,03
OT16...40F_C	138...149	120	OXS6X120	1SCA101654R1001	0,04
OT16...40F_C	148...159	130	OXS6X130	1SCA101655R1001	0,04
OT63...80F_C	121...131	85	OXS6X85	1SCA101647R1001	0,03
OT63...80F_C	141...151	105	OXS6X105	1SCA108043R1001	0,03
OT63...80F_C	156...166	120	OXS6X120	1SCA101654R1001	0,04
OT63...80F_C	166...176	130	OXS6X130	1SCA101655R1001	0,04
OT 100...125F_C	120...130	85	OXS6X85	1SCA101647R1001	0,03
OT 100...125F_C	140...150	105	OXS6X105	1SCA108043R1001	0,03
OT 100...125F_C	155...165	120	OXS6X120	1SCA101654R1001	0,04
OT 100...125F_C	165...175	130	OXS6X130	1SCA101655R1001	0,04

Wałki do rączek (OSP_)

Do przełączników	Głębokość montażowa [mm]	Długość [mm]	Typ	Nr identyfikacyjny	Waga [kg]
Wałek 6 mm					
OT16...40F_C	164...175	150	OSP6X150	1SCA022295R5600	0,05
OT16...40F_C	184...195	170	OSP6X170	1SCA108224R1001	0,05
OT16...40F_C	279...290	265	OSP6X265	1SCA108225R1001	0,08
OT16...40F_C	414...425	400	OSP6X400	1SCA108226R1001	0,12
OT63...80F_C	183...194	150	OSP6X150	1SCA022295R5600	0,05
OT63...80F_C	203...214	170	OSP6X170	1SCA108224R1001	0,05
OT63...80F_C	298...309	265	OSP6X265	1SCA108225R1001	0,08
OT63...80F_C	433...444	400	OSP6X400	1SCA108226R1001	0,12
OT 100...125F_C	192...206	150	OSP6X150	1SCA022295R5600	0,05
OT 100...125F_C	212...226	170	OSP6X170	1SCA108224R1001	0,05
OT 100...125F_C	307...321	265	OSP6X265	1SCA108225R1001	0,08
OT 100...125F_C	442...456	400	OSP6X400	1SCA108226R1001	0,12
Wałek 6 mm					
OT160...250_C	166...214	90	OSP6X90	1SCA022064R1180	0,03
OT160...250_C	209...254	130	OSP6X130	1SCA022057R0570	0,04
OT160...250_C	240...285	161	OSP6X161	1SCA022067R1760	0,05
OT160...250_C	289...334	210	OSP6X210	1SCA022295R6080	0,06
OT160...250_C	369...414	290	OSP6X290	1SCA022042R6370	0,08
OT160...250_C	439...484	360	OSP6X360	1SCA022042R6530	0,11

Tabele doboru Wałki

OXP12X
S00047A



Wałki do rączek (OXP_)

Wałki do rączek

Do przełączników	Głębokość montażowa [mm]	Długość [mm]	Typ	Nr identyfikacyjny	Waga [kg]
Wałek 12 mm					
OT315...400_C	209...266	107	OXP12X107	1SCA022029R9750	0,12
OT315...400_C	243...307	148	OXP12X148	1SCA022658R5570	0,17
OT315...400_C	261...325	166	OXP12X166	1SCA022325R7100	0,20
OT315...400_C	280...344	185	OXP12X185	1SCA022325R6710	0,22
OT315...400_C	345...409	250	OXP12X250	1SCA022325R6980	0,29
OT315...400_C	375...439	280	OXP12X280	1SCA022137R5140	0,33
OT315...400_C	420...484	325	OXP12X325	1SCA022042R5810	0,38
OT315...400_C	490...554	395	OXP12X395	1SCA022042R5990	0,46
OT315...400_C	560...624	465	OXP12X465	1SCA022042R6020	0,54
OT630...800_C	287...355	148	OXP12X148	1SCA022658R5570	0,17
OT630...800_C	324...422	185	OXP12X185	1SCA022325R6710	0,22
OT630...800_C	389...487	250	OXP12X250	1SCA022325R6980	0,29
OT630...800_C	464...562	325	OXP12X325	1SCA022042R5810	0,38
OT630...800_C	534...632	395	OXP12X395	1SCA022042R5990	0,46
OT630...800_C	604...702	465	OXP12X465	1SCA022042R6020	0,54
OT1000...2500_C	339...425	166	OXP12X166	1SCA022325R7100	0,20
OT1000...2500_C	423...509	250	OXP12X250	1SCA022325R6980	0,29
OT1000...2500_C	498...584	325	OXP12X325	1SCA022042R5810	0,38
OT1000...2500_C	568...654	395	OXP12X395	1SCA022042R5990	0,46
OT1000...2500_C	638...724	465	OXP12X465	1SCA022042R6020	0,54

Tabele doboru Styki pomocnicze

OA1G01
OA7G10
S00261A



OA1G10
OA8G01
OA3G10
S00261A



OA2G11
S01025A



Styki pomocnicze

Funkcje styków pomocniczych zostały przedstawione na stronach 153-154.

Styki pomocnicze do OT16...125F i OTM40...125F

Mocowanie zatrzaskowe do przełącznika, IP 20, maksymalnie 2 styki z jednej strony, $I_{th} = 16$. Przekrój kabla maksymalnie 2x2,5 mm². Działanie jednoczesne ze stykami głównymi.

Do przełączników	Funkcje styków	Strona mocowania	Typ	Nr identyfikacyjny	Waga [kg]
OT_16...125F_C	1NO	Prawa	OA1G10	1SCA022353R4970	0,03
OT_16...125F_C	1NZ	Prawa	OA8G01	1SCA022744R2240	0,03
OT_16...125F_C	1NO	Lewa	OA7G10	1SCA022673R1140	0,03
OT_16...125F_C	1NZ	Lewa	OA1G01	1SCA022353R4890	0,03
OT63...125F3C	1NO+1NZ	Obie strony	OA2G11 ¹⁾	1SCA022379R8100	0,03
OTM40...125F3C	1NO+1NZ	Obie strony	OA2G11 ¹⁾	1SCA022379R8100	0,03

¹⁾ Nie może być mocowany w przełącznikach 4-biegunowych.

Styki pomocnicze do OT160...2500 i OTM160...2500

Mocowanie z prawej strony przełącznika. Maksymalnie można zamocować 8 styków (po 4 do każdego z rozłączników). Działanie jednoczesne ze stykami głównymi, IP 20. Wersje _AU mają połączane styki do pracy przy niskich napięciach i w trudnych warunkach środowiska.

Do przełączników	Funkcje styków	Strona mocowania	Typ	Nr identyfikacyjny	Waga [kg]
OT_160...2500_C_	1NO	Prawa	OA1G10	1SCA022353R4970	0,03
OT_160...2500_C_	1NZ	Prawa	OA3G01	1SCA022456R7410	0,03
OT_160...2500_C_	1NO	Prawa	OA1G10AU	1SCA022436R7910	0,03
OT_160...2500_C_	1NZ	Prawa	OA3G01AU	1SCA022819R5260	0,03

Tabela funkcji

Tabela działania OT160...2500 i OTM160...2500 styki pomocnicze / Rozłącznik I (maks. 2+2)

Pozycja rączki	Styki główne	OA1G10 NO	OA3G01 NZ
I	zamknięty	zamknięty	otwarty
0	otwarty	otwarty	zamknięty
II	zamknięty	otwarty	zamknięty

Tabela działania OT160...2500 i OTM160...2500 styki pomocnicze / Rozłącznik II (maks. 2+2)

Pozycja rączki	Styki główne	OA1G10 NO	OA3G01 NZ
I	zamknięty	otwarty	zamknięty
0	otwarty	otwarty	zamknięty
II	zamknięty	zamknięty	otwarty

Tabele doboru

Czwarte bieguny

OTPS40F_
S00262A



OTPS80F_
S00263A



OTPS60F_
OTPS125F_
S01342A



Czwarte bieguny

Czwarte bieguny do OT16...125F

Mocowane na zatrzask z prawej i lewej strony przełącznika, IP 20.
Działanie równoczesne z pozostałymi biegunami.

Do	Prąd znamionowy do 415 V AC-21 A/AC-22 A/AC-23 A	I[A]	Typ	Nr identyfikacyjny	Waga [kg]
OT16...40F_C		40/40/23	OTPS40FPN1 ¹⁾	1SCA105001R1001	0,03
OT16...40F_C		40/40/23	OTPS40FPN2 ²⁾	1SCA105000R1001	0,03
OT63...80F_C		80/80/75	OTPS80FP	1SCA105461R1001	0,06
OT100...125F_C		125/125/90	OTPS125FP	1SCA105099R1001	0,14

Czwarte bieguny do OTM40...125F

Mocowane na zatrzask z prawej i lewej strony przełącznika, IP 20.
Działanie równoczesne z pozostałymi biegunami.

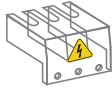
Do	Prąd znamionowy do 415 V AC-21 A/AC-22 A/AC-23 A	I[A]	Typ	Nr identyfikacyjny	Waga [kg]
OTM40F_		40/40/40	OTPS60FP	1SCA111009R1001	0,14
OTM63...125F_		125/125/90	OTPS125FP	1SCA105099R1001	0,14

¹⁾ Montaż z lewej strony

²⁾ Montaż z prawej strony

Tabele doboru Osłony zacisków

OTS_T3
S00265A



OTS_T1
S00462A



OTS_L_
S01638A



OTS_S_
S01637A



Osłony zacisków

Osłony zacisków z przezroczystego plastiku

Mocowane zatrzaskowo na przełączniku, IP 20.

Dla pełnej ochrony przełącznika 3-biegunowego trzeba zamocować 4 osłony 3-biegunowe.

Do przełączników	Typ	Nr identyfikacyjny	Waga [kg]
Do przełączników 3-biegunowych			
OT16...40F_C	OTS40T3	1SCA105317R1001	0,01
OT63...80F_C	OTS63T3	1SCA022353R6750	0,01
OT100...125F_C, OTM 40...125F_	OTS125T3	1SCA022379R9680	0,01
Do 4-tego bieguna			
OTPS40FPN1	OTS40T1	1SCA105314R1001	0,01
OTPS40FPN2	OTS40T1	1SCA105314R1001	0,01
OTPS80FP	OTS63T1	1SCA022353R6910	0,01
OTPS60FP, OTPS125FP	OTS125T1	1SCA022379R9760	0,01

Montaż zatrzaskowy, szary plastik

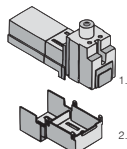
Zestaw zawiera trzy (cztery) jednobiegunowe osłony zacisków IP 20, które mogą być mocowane po każdej ze stron przełącznika. Przesłony mocuje się do frontowych zacisków rozłącznika. Osłony przezroczyste są dostępne na życzenie. Aby otrzymać oznaczenie osłony przezroczystej, w oznaczeniu osłony standardowej trzeba zastąpić literę G literą T.

Do przełączników	Ilość biegunów	Opis	Typ	Nr identyfikacyjny	Waga [kg]
OT_160...250_C	3	Długa	OTS250G1L/3	1SCA022731R8150	0,09
OT_160...250_C	3	Krótką	OTS250G1S/3	1SCA022731R8310	0,06
OT_160...250_C	4	Długa	OTS250G1L/4	1SCA022731R8230	0,12
OT_160...250_C	4	Krótką	OTS250G1S/4	1SCA022731R8400	0,08
OT_315...400_C	3	Długa	OTS400G1L/3	1SCA022736R8840	0,15
OT_315...400_C	3	Krótką	OTS400G1S/3	1SCA022736R9060	0,09
OT_315...400_C	4	Długa	OTS400G1L/4	1SCA022736R9490	0,20
OT_315...400_C	4	Krótką	OTS400G1S/4	1SCA022736R9650	0,12
OT_600...800_C	3	Długa	OTS800G1L/3	1SCA022776R7890	0,32
OT_600...800_C	3	Krótką	OTS800G1S/3	1SCA022776R8190	0,17
OT_600...800_C	4	Długa	OTS800G1L/4	1SCA022776R7970	0,42
OT_600...800_C	4	Krótką	OTS800G1S/4	1SCA022776R8270	0,26
OT_1000...1600_C	3	Długa	OTS1600G1L/3	1SCA022871R9510	0,64
OT_1000...1600_C	3	Krótką	OTS1600G1S/3	1SCA022871R9600	0,37
OT_1000...1600_C	4	Długa	OTS1600G1L/4	1SCA022871R9780	0,85
OT_1000...1600_C	4	Krótką	OTS1600G1S/4	1SCA022871R9860	0,49
OT_2000...2500_C	3	Długa	OTS2500G1L/3	1SCA107261R1001	0,77
OT_2000...2500_C	3	Krótką	OTS2500G1S/3	1SCA107260R1001	0,47
OT_2000...2500_C	4	Długa	OTS2500G1L/4	1SCA107262R1001	1,00
OT_2000...2500_C	4	Krótką	OTS2500G1S/4	1SCA107271R1001	0,61

Tabele doboru Osłony zacisków, przegrody międzyfazowe

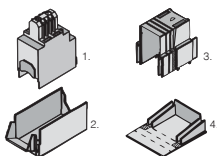
OZXB2K

1. S00215A, 2. S00216A



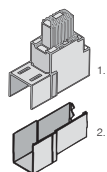
OZXB3K

1. S00218A, 2. S00219A, 3. S00217A, 4. S00220A



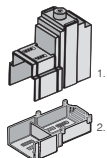
OZXB4K

1. S00221A, 2. S00222A

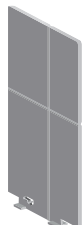


OZXB5K

1. S00223A, 2. S00224A



OTB_ KE00052A



PB_ KE00052A



Osłony zacisków

Przezroczyste, plastikowe, montaż zatrzaskowy, IP 2X

Do zacisków kablowych typu	Ilość biegunów	Typ	Nr identyfikacyjny	Ilość w opakowaniu	Waga [kg]
OZXB2, 2L	3	OZXB2K	1SCA022264R0010	3	0,05
OZXB3, 4	3	OZXB3K	1SCA022264R0440	3	0,20
OZXB5, 6	3	OZXB4K	1SCA022199R2850	3	0,24
OZXB7, 7L	3	OZXB5K	1SCA022283R8040	3	0,13

Separatory międzyfazowe

Płytki międzyfazowe z szarego plastiku mocowane zatrzaskowo w celu zapewnienia odstępu izolacyjnego między fazami bez stosowania osłon zacisków. Opakowanie zawiera 12 przegród i 6 płytek.

Do przełączników	Typ	Nr identyfikacyjny	Ilość w opakowaniu	Waga [kg]
OT630...800E, 3- i 4-bieg.	OTB800/6C	1SCA107272R1001	12	0,55
OT1000...2500, 3- i 4-bieg.	OTB1600/6C	1SCA104661R1001	12	0,74

Przegrody międzyfazowe

Przegrody międzyfazowe zaprojektowane dla wyłączników kompaktowych Tmax T4-5 mogą być również stosowane w przełącznikach OT_160...800_. Aby dopasować przegrody do przełączników, należy przyciąć je na podaną w tabeli głębokość. Dla pełnej ochrony do przełączników 3-biegunowych stosujemy 8 przegród, a dla 4-biegunowych 12 przegród.

Do przełączników	Ilość biegu- nów	Wyso- kość h wycięcia [mm]	Głęb- kość do wycięcia [mm]	Typ	Nr identyfikacyjny	Ilość w opakowaniu	Waga [kg]
OT_160...250E_C	3	100	55	PB100 niska 3b	1SDA054970R1	4	
OT_160...250E_C	3	200	55	PB200 wysoka 3b	1SDA054972R1	4	
OT_160...250E_C	4	100	55	PB100 niska 4b	1SDA054971R1	6	
OT_160...250E_C	4	200	55	PB200 wysoka 4b	1SDA054973R1	6	
OT_315...400E_C	3	100	67	PB100 niska 3b	1SDA054970R1	4	
OT_315...400E_C	3	200	67	PB200 wysoka 3b	1SDA054972R1	4	
OT_315...400E_C	4	100	67	PB100 niska 4b	1SDA054971R1	6	
OT_315...400E_C	4	200	67	PB200 wysoka 4b	1SDA054973R1	6	
OT_600...800E_C	3	100	90	PB100 niska 3b	1SDA054970R1	4	
OT_600...800E_C	3	200	90	PB200 wysoka 3b	1SDA054972R1	4	
OT_600...800E_C	4	100	90	PB100 niska 4b	1SDA054971R1	6	
OT_600...800E_C	4	200	90	PB200 wysoka 4b	1SDA054973R1	6	

Tabele doboru Zaciski kablowe

OZXT1
S00738A



OZXT2...3
S01349A



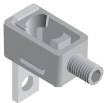
OZXT6
S07190



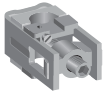
OZXL1
S01361A



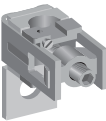
OZXB1L
S00177A



OZXB2
S00179A



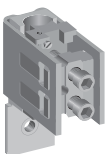
OZXB2L, 7L
S00182A



OZXB8, 9
S01806A



OZXB3, 5
S00186A



Zaciski kablowe

Do przełączników	Przekrój kabla [mm²]	Typ	Nr identyfikacyjny	Ilość w opakow.	Waga [kg]
------------------	----------------------	-----	--------------------	-----------------	-----------

Do kabli aluminiowych i miedzianych, wersja izolowana

OT63...125F_	16...50 Al/2,5...50 Cu	OZXT1	1SCA022469R6310	3	0,06
OT100...125F_	16...120 Al/Cu	OZXT2	1SCA022620R7200	3	0,21
OT100...125F_	2x(16...50) Al/Cu	OZXT3	1SCA022639R0720	3	0,21
OTM40...125F_	16...50 Al/2,5...50 Cu	OZXT1	1SCA022469R6310	3	0,06
OTM63...125F_	16...120 Al/Cu	OZXT2	1SCA022620R7200	3	0,21
OTM63...125F_	2x(16...50) Al/Cu	OZXT3	1SCA022639R0720	3	0,21

Zaciski kablowe umożliwiające podłączenie przewodów (0,75...2,5 mm²) do czujnika napięciowego, zewnętrznego sterownika (OMD_ lub innego). Nie dostarczane przewody do czujnika

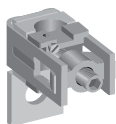
OTM40...125F	16...50 Al/2,5...50 Cu	OZXT6	1SCA122537R1001	3	0,06
--------------	------------------------	-------	-----------------	---	------

Do kabli aluminiowych i miedzianych

Do przełączników	Do osłon podłączeń kablowych	Przekrój kabla [mm²]	Typ	Nr identyfikacyjny	Ilość w opakow.	Waga [kg]
OT100...125F_		10...70	OZXL1	1SCA022439R6770	3	0,14
OTM40...125F_		10...70	OZXL1	1SCA022439R6770	3	0,14
OT_160...250E_C	OTS250_L	10...70	OZXB1L	1SCA022169R2030	3	0,15
OT_160...250E_C	OTS250_L	10...70	OZXB1L/1	1SCA022194R0030	1	0,05
OT_160...250E_C	OZXB2K	25...120	OZXB2	1SCA022119R7610	3	0,34
OT_160...250E_C	OZXB2K	25...120	OZXB2/1	1SCA022194R0200	1	0,12
OT_160...250E_C	OZXB2K	25...120	OZXB2L	1SCA022158R7750	3	0,43
OT_160...250E_C	OZXB2K	25...120	OZXB2L/1	1SCA022194R0460	1	0,15
OT_160...250E_C	OTS250_L	95...185	OZXB8	1SCA022744R1510	3	0,50
OT_160...250E_C	OTS250_L	95...185	OZXB8/1	1SCA022744R1600	1	0,15
OT_160...250E_C	OTS250_L	95...240	OZXB9	1SCA022750R3210	3	0,50
OT_160...250E_C	OTS250_L	95...240	OZXB9/1	1SCA022750R3300	1	0,15
OT_315...400E_C	OZXB2K	25...120	OZXB2L	1SCA022158R7750	3	0,43
OT_315...400E_C	OZXB2K	25...120	OZXB2L/1	1SCA022194R0460	1	0,15
OT_315...400E_C	OZXB3K	95...185	OZXB3	1SCA022136R8100	3	1,28
OT_315...400E_C	OZXB3K	95...185	OZXB3/1	1SCA022194R0620	1	0,43
OT_315...400E_C	OZXB3K 2x(95...185)		OZXB4	1SCA022137R4760	3	1,71
OT_315...400E_C	OZXB3K 2x(95...185)		OZXB4/1	1SCA022194R0890	1	0,57
OT_315...400E_C	OZXB5K	120...240	OZXB7	1SCA022185R0040	3	1,00
OT_315...400E_C	OZXB5K	120...240	OZXB7/1	1SCA022194R1430	1	0,34
OT_315...400E_C	OZXB5K	120...240	OZXB7L	1SCA022185R7130	3	1,17
OT_315...400E_C	OZXB5K	120...240	OZXB7L/1	1SCA022194R1600	1	0,40
OT_315...400E_C	OTS400_L	95...185	OZXB8	1SCA022744R1510	3	0,50
OT_315...400E_C	OTS400_L	95...185	OZXB8/1	1SCA022744R1600	1	0,15
OT_315...400E_C	OTS400_L	95...240	OZXB9	1SCA022750R3210	3	0,50
OT_315...400E_C	OTS400_L	95...240	OZXB9/1	1SCA022750R3300	1	0,15

Tabele doboru Zaciski kablowe

OZXB2L, 7L
S00182A



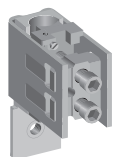
Zaciski kablowe

Do rozłączników	Do osłon podłączeń kablowych	Przekrój kabla [mm²]	Typ	Nr identyfikacyjny	Ilość w opakow.	Waga [kg]
-----------------	------------------------------	----------------------	-----	--------------------	-----------------	-----------

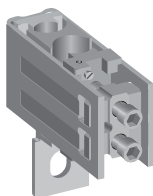
Zestawy zacisków do kabli aluminiowych i miedzianych.

OT_630...800E_C	120...300	OZXB4K	OZXB5	1SCA022137R2470	3	2,28
OT_630...800E_C	120...300	OZXB4K	OZXB5/1	1SCA022194R1010	1	0,76
OT_630...800E_C	2x(120...300)	OZXB4K	OZXB6	1SCA022137R4920	3	3,12
OT_630...800E_C	2x(120...300)	OZXB4K	OZXB6/1	1SCA022194R1270	1	1,04
OT_1000...1600E_C	95...185	OTS1600_L	OZXB3	1SCA022136R8100	3	1,28
OT_1000...1600E_C	95...185	OTS1600_L	OZXB3/1	1SCA022194R0620	1	0,13
OT_1000...1600E_C	2x(95...185)	OTS1600_L	OZXB4	1SCA022137R4760	3	1,71
OT_1000...1600E_C	2x(95...185)	OTS1600_L	OZXB4/1	1SCA022194R0890	1	0,60
OT_1000...1600E_C	120...300	OTS1600_L	OZXB5	1SCA022137R2470	3	2,22
OT_1000...1600E_C	120...300	OTS1600_L	OZXB5/1	1SCA022194R1010	1	0,80
OT_1000...1600E_C	2x(120...300)	OTS1600_L	OZXB6	1SCA022137R4920	3	3,03
OT_1000...1600E_C	2x(120...300)	OTS1600_L	OZXB6/1	1SCA022194R1270	1	1,00
OT_1000...1600E_C	120...240	OTS1600_L	OZXB7L	1SCA022185R7130	3	1,20
OT_1000...1600E_C	120...240	OTS1600_L	OZXB7L/1	1SCA022194R1600	1	0,39
OT_2000...2500E_C	95...185	OTS2500_L	OZXB3	1SCA022136R8100	3	1,28
OT_2000...2500E_C	95...185	OTS2500_L	OZXB3/1	1SCA022194R0620	1	0,13
OT_2000...2500E_C	2x(95...185)	OTS2500_L	OZXB4	1SCA022137R4760	3	1,71
OT_2000...2500E_C	2x(95...185)	OTS2500_L	OZXB4/1	1SCA022194R0890	1	0,60
OT_2000...2500E_C	120...300	OTS2500_L	OZXB5	1SCA022137R2470	3	2,22
OT_2000...2500E_C	120...300	OTS2500_L	OZXB5/1	1SCA022194R1010	1	0,80
OT_2000...2500E_C	2x(120...300)	OTS2500_L	OZXB6	1SCA022137R4920	3	3,03
OT_2000...2500E_C	2x(120...300)	OTS2500_L	OZXB6/1	1SCA022194R1270	1	1,00
OT_2000...2500E_C	120...240	OTS2500_L	OZXB7L	1SCA022185R7130	3	1,20
OT_2000...2500E_C	120...240	OTS2500_L	OZXB7L/1	1SCA022194R1600	1	0,39

OZXB3, 5
S00186A



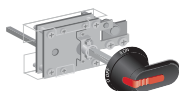
OZXB4, 6
S00188A



Tabele doboru Mechanizmy sprzęgające do rozłączników

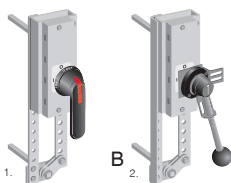
Mechanizmy sprzęgające

OESAZW1
S01234A



OTZW25, OETLZW11

OETLZW12
1. S00054B, 2. S00055A



OTZW17
S01245A



OTZW26, OETLZW13
1. S00058B, 2. S00056A



Mechanizm przełącznika

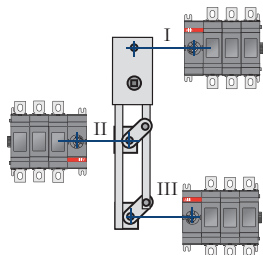
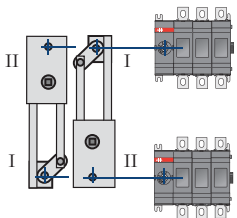
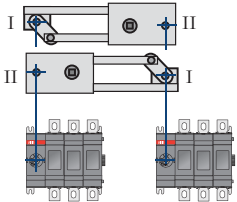
Do rozłącznika	Odległość wałków [mm]	Typ	Nr identyfikacyjny	Waga [kg]
Dwa standardowe rozłączniki izolacyjne mogą być połączone mechanizmem sprzęgającym realizującym funkcję przełączenia I-0-II. Potrzebne są dwa rozłączniki 3- lub 4-biegunowe.				
OT16...125	90+(0...10)x15	OESAZW1	1SCA022064R3710	0,78
OT160...250	210+(0...18)x20	OTZW25	1SCA022778R6920	2,8
OT315...400	210+(0...11)x20	OETLZW11	1SCA022078R0030	3,0
OT630...800E_	210+(0...20)x20	OETLZW12	1SCA022078R0200	4,6

Mechanizm obejściowy (by-pass)

Do rozłącznika	Odległość wałków [mm]	Typ	Nr identyfikacyjny	Waga [kg]
Połączenie równoległe dwóch rozłączników z trzecim rozłącznikiem z przełączeniem obejściowym, np. na czas konserwacji urządzenia. Mechanizm obejściowy można stosować razem z innym mechanizmem sprzęgającym. Potrzebne są trzy rozłączniki 3- lub 4-biegunowe.				
OT16...125	Pomiędzy 1 i 2: 90+(0...6)x15	OTZW17	1SCA022387R1620	0,88
	Pomiędzy 1 i 3: 90+(0...10)x15			
OT160...250	Pomiędzy 1 i 2: 210+(0...9)x20	OTZW26	1SCA022778R7060	3,3
	Pomiędzy 1 i 3: 250+(0...9)x20			
OT315...800E_	Pomiędzy 1 i 2: 210+(0...18)x20	OETLZW13	1SCA022078R0460	4,0
	Pomiędzy 1 i 3: 250+(0...18)x20			

Tabele doboru Wałki i rączki do mechanizmów sprzęgających

Diagramy działania przełącznika
i mechanizmu obejściowego
S01233A

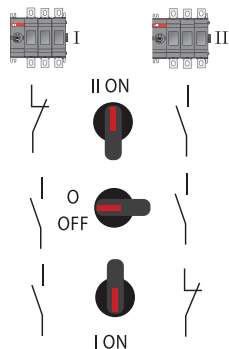


Mechanizm sprzęgający

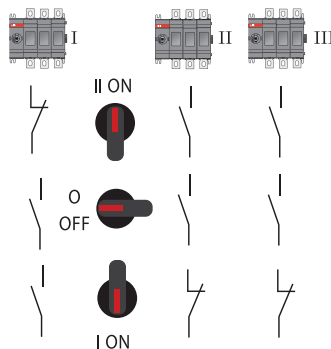
Wałki i rączki do mechanizmów sprzęgających

Mechanizm sprzęgający	Dołączone do mechanizmu sprzęgającego	
	Wałek	Rączka
OESAZW1	x (2 szt.)	OHB80J6E011
OTZW25	x (2 szt.)	OHB95J12E011
OETLZW11	x (2 szt.)	OHB145J12E011
OETLZW12	x (2 szt.)	YASDA21 (metalowa)
OTZW17	x (3 szt.)	OHB80J6E011
OTZW26	x (3 szt.)	OHB95J12E011
OETLZW13	x (3 szt.)	YASDA 6

Przełącznik



Mechanizm obejściowy (by-pass)



Tabele doboru Zwory mostkujące

OZXA32
S01469



OZXA33
S01470



OZXA38
S02078



OZXA39
S02077A



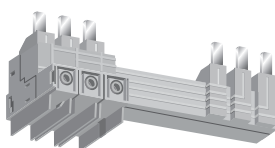
OZXA40
S02079A



OZXA41
S02080A



OMZC_
S07104



Zestaw do równoległego połączenia zacisków

Zwory do połączenia zacisków górnych lub zacisków dolnych. Jest możliwe podłączenie zwory i dodatkowego kabla o przekroju podanym w tabeli.

Do przełączników	Maksymalny przekrój kabla [mm ²]	Typ	Nr identyfikacyjny	Waga [kg]
OT16...40F3C	6 (skrętka elastyczna), 10 (skrętka)	OZXA33	1SCA022685R0310	0,02
OT16...40F4C	6 (skrętka elastyczna), 10 (skrętka)	OZXA32	1SCA022683R4110	0,03
OT63...80F3C	25	OZXA38	1SCA022785R2140	0,06
OT63...80F4C	25	OZXA39	1SCA022790R3820	0,09
OT100...125F3C	50	OZXA40	1SCA022790R3910	0,16
OT100...125F4C	50	OZXA41	1SCA022790R4040	0,24
OTM40F3C_	2,5...25/2x2,5...16	OMZC003	1SCA121324R1001	0,5
OTM40F4C_	2,5...25/2x2,5...16	OMZC004	1SCA121325R1001	0,65
OTM40...125F3C_	10...70	OMZC03	1SCA117037R1001	0,5
OTM40...125F4C_	10...70	OMZC04	1SCA117038R1001	0,65

Tabele doboru Szyny mostkujące

OTZC13...34



Szyny mostkujące

Szyny mostkujące realizują połączenie zacisków wejściowych lub wyjściowych przełącznika.

OTZC43...44

OTZC53...54



OTZR_



Do przełączników	Liczba biegunów	Typ	Nr identyfikacyjny	Waga [kg]
OT_160...250_C	3	OTZC13	1SCA022767R6910	0,6
OT_160...250_C	4	OTZC14	1SCA022767R7040	0,8
OT_315...400_C	3	OTZC23	1SCA022767R7120	0,6
OT_315...400_C	4	OTZC24	1SCA022767R7210	0,8
OT_600_C...800E_C	3	OTZC33	1SCA022785R7020	1,0
OT_600_C...800E_C	4	OTZC34	1SCA022785R7110	1,3
OT_1000...1250E_C	3	OTZC43	1SCA022868R0710	4,2
OT_1000...1250E_C	4	OTZC44	1SCA022868R0800	5,6
OT_1600E_C	3	OTZC53	1SCA022868R0980	5,6
OT_1600E_C	4	OTZC54	1SCA022868R1010	7,4
OT_2000...2500E_C	3	OTZC63	1SCA022868R1100	10,8
OT_2000...2500E_C	4	OTZC64	1SCA022868R1360	14,5

Szyny rewersyjne

Łącząc odpowiednio zaciski przełącznika można zrealizować funkcję przełącznika rewersyjnego. Aby uzyskać takie połączenie np. dla 3-biegunowego przełącznika należy zamocować z jednej strony 2 szyny rewersyjne i 1 szynę ze standardowego zestawu szyn mostkujących do przełącznika 4-biegunowego. Pozostałe 3 szyny z zestawu montujemy po drugiej stronie przełącznika. Zestaw szyn rewersyjnych zawiera 2 sztuki, a zestaw do przełącznika 4-biegunowego trzeba zamawiać oddzielnie.

Do przełączników	Typ	Nr identyfikacyjny	Waga [kg]
OT_160...250_C	OTZR1	1SCA100352R1001	0,3
OT_315...400_C	OTZR2	1SCA104647R1001	0,3
OT_600_C...800E_C	OTZR3	1SCA100355R1001	0,4

Tabele doboru Sterowniki do przełączników

OMD200



OMD300



OMD800



OMZD1



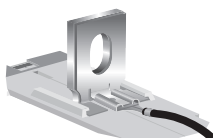
OMZB18...28



OMZB38



OMZB18...28 z zamocowanym złączem konektorowym i przewodem (przykład mocowania)



OMZB48



Sterowniki do przełączników

Sterowniki OMD_ mogą być zamawiane jako osobne akcesoria. Mogą one współpracować z przełącznikami z napędami silnikowymi w zakresie OTM40...2500_CM_, tworząc automatyczne przełączniki zasilania. Zamawiając sterownik OMD_ otrzymamy w zestawie złącza wielostykowe i dwa uchwyty do mocowania na drzwiach.

Współpraca sterownika OMD_ z przełącznikiem z napędem silnikowym OTM40...125_CMA:

Aby zrealizować układ automatycznego przełącznika zasilania należy zamówić: 1 x OTM40...125_CMA (przełącznik z napędem silnikowym), 6/8 x OZXT6 (zaciski kablowe z możliwością podłączenia przewodów od czujnika napięciowego sterownika)

Współpraca sterownika OMD_ z przełącznikiem z napędem silnikowym OTM160...2500_CM:

Aby zrealizować układ automatycznego przełącznika zasilania należy zamówić: 1 x OTM160...2500_CM (przełącznik z napędem silnikowym), 1 x OMZB_ (złącza czujników napięciowych) oraz 2 x OA1G10 (styki pomocnicze). Sterownik może być zamontowany na drzwiach lub szynie DIN. Informacja na temat funkcji sterowniczych dostępna na stronach 104-105. Rysunki wymiarowe na stronie 151.

Możliwe jest również zamówienie automatycznego przełącznika zasilania jako kompletu.

Do przełączników z napędem	Typ	Nr identyfikacyjny	Waga [kg]
OTM40...2500_CM_	OMD200E480C-A1	1SCA123789R1001	0,8
OTM40...2500_CM_	OMD300E480C-A1	1SCA123790R1001	1,0
OTM40...2500_CM_	OMD800E480C-A1	1SCA123791R1001	1,3

Uchwyty do mocowania sterownika OMD na drzwiach

Typ i nr identyfikacyjny dotyczy 1 sztuki, dlatego aby zrealizować mocowanie sterownika na drzwiach, trzeba zamówić 2 sztuki:

Do sterowników OMD_	Typ	Nr identyfikacyjny	Waga [kg]
OMD200_, OMD300_, OMD800_	OMZD1	1SCA022787R5190	

Złącza czujników napięciowych*

Złącza czujników napięciowych do mocowania od góry lub od dołu na zaciskach biegunów. Zawierają w zestawie 8 sztuk złącz i 8 sztuk złącz konektorowych bez przewodów łączeniowych (0,5...1,5 mm²).

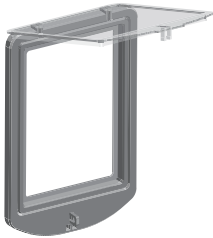
Do przełączników z napędem	Przekrój przewodu złącza konektorowego [mm ²]	Typ	Nr identyfikacyjny	Waga [kg]
OTM160...250_CM_	0,5...1,5	OMZB18	1SCA120153R1001	0,2
OTM315...400_CM_	0,5...1,5	OMZB28	1SCA120154R1001	0,2
OTM630...800_CM_	0,5...1,5	OMZB38	1SCA120155R1001	0,2
OTM1000...2500_CM_	0,5...1,5	OMZB48	1SCA120156R1001	0,2

*Do OTM40...125_C zaleca się stosowanie zacisków OZXT6.

OZXT6 umożliwia podłączenie przewodów (0,75...2,5 mm²) do czujnika napięciowego sterownika. Patrz strona 123.

Tabele doboru Akcesoria

OMZC2
A07207

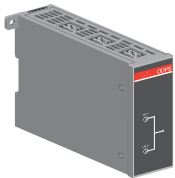


Pokrywa sterownika OMD

Zabezpiecza przed przypadkowym przełączeniem.
Drzwiczki przezroczyste z możliwością blokowania.

Do sterowników OMD_	Typ	Nr identyfikacyjny	Waga [kg]
OMD200_, OMD300_, OMD800_	OMZC2	1SCA101001R1001	

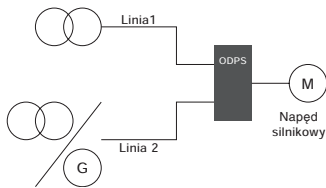
ODPSE230C
A07078



Moduł przełączania zasilania

Zasila napęd silnikowy wykorzystując dwie linie. Urządzenie ma dwa wejścia, z linii 1 (LN I) i z linii 2 (LN II) i jedno wyjście do napędu silnikowego. Napęd silnikowy jest zasilany automatycznie jeżeli jest dostępna moc z jednej z linii. Może współpracować z napędami silnikowymi na napięcie 230 V AC. Montowane zatrzaskowo złącza wielostykowe są zawarte w dostawie. Moduł może być mocowany na szynie DIN lub śrubami na płycie montażowej. Rysunki na stronie 151.

Diagram łączeniowy
S07186



Do przełączników	Typ	Nr identyfikacyjny	Waga [kg]
OTM40...2500_	ODPSE230C	1SCA116892R1001	0,3