

Wyłączniki różnicowoprądowe iLD z podwójnymi zaciskami (typ AC)

IEC/EN 61008-1



Dopuszczenie KEMA KEUR tylko dla numerów katalogowych 2P/4P 25 A do 63 A.



■ Wyłączniki różnicowoprądowe iLD z podwójnymi zaciskami tulejkowymi zapewniają:

- ochronę przed porażeniem przy dotyku bezpośrednim (≤ 30 mA),
- ochronę przed porażeniem przy dotyku pośrednim (≥ 100 mA),
- ochronę instalacji przed możliwością pożaru (300 mA).

Numery katalogowe

Wyłączniki różnicowoprądowe iLD z podwójnymi zaciskami

Typ Produkt		AC iLD								Szerok. mod. 9 mm		
2P		Czułość	10 mA	30 mA	30 mA Typ G	100 mA	100 mA	100 mA Typ G	300 mA	300 mA		
	Prąd znamionowy	25 A	A9Z10225	A9Z11225	-	-	-	-	A9Z14225	-	4	
	40 A	-	A9Z11240	A9Z76240	A9Z12240	-	-	A9Z77240	A9Z14240	A9Z15240		
	63 A	-	A9Z11263	A9Z76263	A9Z12263	-	-	A9Z77263	A9Z14263	A9Z15263		
	80 A	-	A9Z11280	-	A9Z12280	-	-	-	A9Z14280	A9Z15280		
	100 A	-	A9Z11291	-	A9Z12291	-	-	-	A9Z14291	A9Z15291		
	Prąd znamionowy	25 A	-	A9Z11425	-	-	-	-	A9Z14425	-	8	
	40 A	-	A9Z11440	-	A9Z12440	-	-	-	A9Z14440	A9Z15440		
	63 A	-	A9Z11463	-	A9Z12463	-	-	-	A9Z14463	A9Z15463		
	80 A	-	A9Z11480	A9Z76480	A9Z12480	-	-	A9Z77480	A9Z14480	A9Z15480		
	100 A	-	A9Z11491	A9Z76491	A9Z12491	-	-	A9Z77491	A9Z14491	A9Z15491		
	4P Typ THV		Czułość	10 mA	30 mA	30 mA Typ G	100 mA	100 mA	100 mA Typ G	300 mA	300 mA	
	Prąd znamionowy	40 A	-	A9Z71440	A9Z78440	A9Z72440	A9Z73440	A9Z79440	A9Z74440	A9Z75440	8	
		63 A	-	A9Z71463	A9Z78463	A9Z72463	A9Z73463	A9Z79463	A9Z74463	A9Z75463		
Znamionowe napięcie łączeniowe (Ue)	2P	230 - 240 V										
	4P	400 - 415 V										
Częstotliwość	50/60 Hz											
Akcesoria	Patrz strony 167-171 i 178-183											

Wyłączniki różnicowoprądowe iID z podwójnymi zaciskami (typ A)



Dopuszczenie KEMA KEUR tylko dla numerów katalogowych 2P/4P 25 A do 63 A.

IEC/EN 61008-1



■ Wyłączniki różnicowoprądowe iID z podwójnymi zaciskami tulejkowymi zapewniają:

- ochronę przed porażeniem przy dotyku bezpośrednim (≤ 30 mA),
- ochronę przed porażeniem przy dotyku pośrednim (≥ 100 mA),
- ochronę instalacji przed możliwością pożaru (300 mA lub 500 mA).

Numery katalogowe

Wyłączniki różnicowoprądowe iID z podwójnymi zaciskami

Typ Produkt		A iID									Szerok. mod. 9 mm	
2P		Czułość	10 mA	30 mA	30 mA Typ G	100 mA	100 mA	100 mA Typ G	300 mA	300 mA	500 mA	
	Prąd znamionowy	16 A	A9Z20216	-	-	-	-	-	-	-	-	4
	25 A	A9Z20225	A9Z21225	-	-	-	-	-	A9Z24225	-	-	
	40 A	-	A9Z21240	-	-	A9Z22240	-	-	A9Z24240	A9Z25240	-	
	63 A	-	A9Z21263	-	-	A9Z22263	-	-	A9Z24263	A9Z25263	-	
	80 A	-	A9Z21280	-	-	A9Z22280	-	-	A9Z44280	A9Z25280	-	
	100 A	-	A9Z21291	-	-	A9Z22291	-	-	A9Z24291	A9Z25291	-	
	Prąd znamionowy	25 A	-	A9Z21425	-	-	-	-	A9Z24425	-	A9Z26425	8
	40 A	-	A9Z21440	-	-	A9Z22440	-	-	A9Z24440	A9Z25440	A9Z26440	
	63 A	-	A9Z21463	-	-	A9Z22463	-	-	A9Z24463	A9Z25463	A9Z26463	
	80 A	-	A9Z21480	A9Z86480	A9Z22480	-	-	A9Z24480	A9Z25480	A9Z26480	-	
	100 A	-	A9Z21491	A9Z86491	A9Z22491	-	-	A9Z24491	A9Z25491	A9Z26491	-	
	100 A	-	A9Z21491	A9Z86491	A9Z22491	-	-	A9Z24491	A9Z25491	A9Z26491	-	
	Prąd znamionowy	40 A	-	A9Z81440	A9Z88440	A9Z82440	A9Z83440	A9Z89440	-	-	-	8
	63 A	-	A9Z81463	A9Z88463	A9Z82463	A9Z83463	A9Z89463	-	-	-		
	63 A	-	A9Z81463	A9Z88463	A9Z82463	A9Z83463	A9Z89463	-	-	-		
Znamionowe napięcie łączeniowe (Ue)	2P	230 - 240 V										
	4P	400 - 415 V										
Częstotliwość	50/60 Hz											
Akcesoria	Patrz strony 167-171 i 178-183											

Wyłączniki różnicowoprądowe iLD z podwójnymi zaciskami (typ S/)



Dopuszczenie KEMA KEUR tylko dla numerów katalogowych 2P/4P 25 A do 63 A.

IEC/EN 61008-1



■ Wyłączniki różnicowoprądowe iLD z podwójnymi zaciskami tulejkowymi zapewniają:

- ochronę przed porażeniem przy dotyku bezpośrednim (≤ 30 mA),
- ochronę przed porażeniem przy dotyku pośrednim (≥ 100 mA),
- ochronę instalacji przed możliwością pożaru (300 mA lub 500 mA).

Wyłączniki typu S/ zapewniają wyższy poziom zabezpieczenia przy zakłóceniach elektrycznych oraz w środowisku zanieczyszczonym i korozyjnym.

Numery katalogowe

Wyłączniki różnicowoprądowe iLD z podwójnymi zaciskami

Typ Produkt		SI iLD					Szerok. mod. 9 mm
		Czułość	10 mA	30 mA	100 mA	100 mA	300 mA
DB122476 	Prąd znamionowy	25 A	A9Z30225	A9Z31225	-	-	-
		40 A	-	A9Z31240	A9Z32240	-	A9Z35240
		63 A	-	A9Z31263	A9Z32263	-	A9Z35263
		80 A	-	A9Z31280	A9Z32280	-	A9Z35280
		100 A	-	A9Z31291	A9Z32291	-	A9Z35291
DB122477 	Prąd znamionowy	25 A	-	A9Z31425	-	-	-
		40 A	-	A9Z31440	A9Z32440	-	A9Z35440
		63 A	-	A9Z31463	A9Z32463	-	A9Z35463
		80 A	-	A9Z31480	A9Z32480	-	A9Z35480
		100 A	-	A9Z31491	A9Z32491	-	A9Z35491
DB122477 4P Typ THV 	Prąd znamionowy	40 A	-	-	-	A9Z93440	A9Z95440
		63 A	-	-	-	A9Z93463	A9Z95463
Znamionowe napięcie łączeniowe (Ue)	2P	230 - 240 V					
	4P	400 - 415 V					
Częstotliwość	50/60 Hz						
Akcesoria	Patrz strony 167-171 i 178-183						

Wyłączniki różnicowoprądowe iLD z podwójnymi zaciskami (typy AC, A, S/I) (c.d.)

Połączenie pomiędzy wyłącznikami z podwójnymi zaciskami

Z szyną sztyftową z tyłu/przewodem z przodu

Bez szyny sztyftowej z tyłu/przewodem z przodu

DB404815



		Tył	Przód		
Zakres prądowy	Moment dokręcania	Szyna sztyftowa		Przewody miedziane	
		Grubość bolców		Sztywny	Elastyczny lub z tulejkami
			DB122945	DB122946	DB122946
Wszystkie	3.5 N.m	1.5 mm		1 do 35 mm ²	1 do 25 mm ²

Łączenie przewodami

DB404816

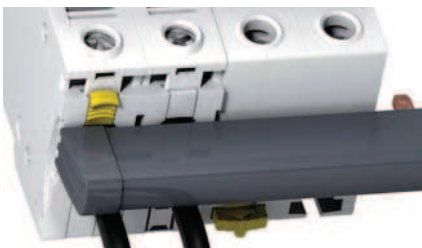


		Tył	Przód		
Zakres prądowy	Moment dokręcania	Przewody miedziane		Przewody miedziane	
		Sztywny	Elastyczny lub z tulejkami	Sztywny	Elastyczny lub z tulejkami
			DB122945	DB122946	DB122946
Wszystkie	3.5 N.m	1 do 16 mm ²	1 do 16 mm ²	1 do 16 mm ²	1 do 16 mm ²

Pomiędzy wyłącznikiem z podwójnymi zaciskami a wyłącznikiem z pojedynczym zaciskiem

Przewody z tyłu/szyny sztyftowe z przodu

DB404817

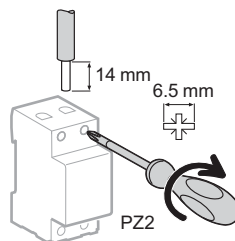


		Tył	Przód	
Prąd znamionowy	Moment dokręcania	Przewody miedziane		Szyna sztyftowa
		Sztywny	Elastyczny lub z tulejkami	Grubość bolców
			DB122946	
Wszystkie	3.5 N.m	1 do 25 mm ²	1 do 16 mm ²	1.5 mm

- Połączenie za pomocą szyny sztyftowej lub przewodu (według EN 50027).

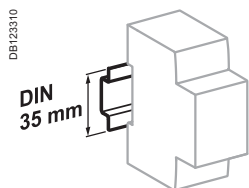
Przyłączenie

DB123847

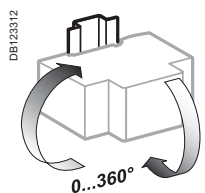


Prąd znamionowy	Z akcesoriami			
	Zacisk Al 50 mm ²	Przyłącze śrubowe do końcówek oczkowych	Zacisk wieloprzewodowy	
			Przewody sztywne	Przewody elastyczne
	DB122935	DB118789	DB118787	
Wszystkie	50 mm ²	Ø 5 mm	3 x 16 mm ²	3 x 10 mm ²

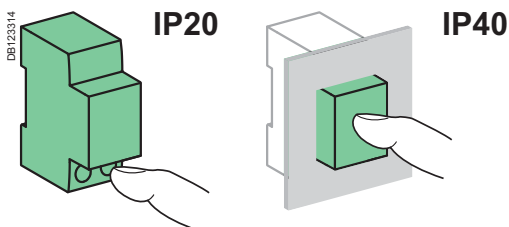
Wyłączniki różnicowoprądowe iID z podwójnymi zaciskami (typy AC, A, SI) (c.d.)



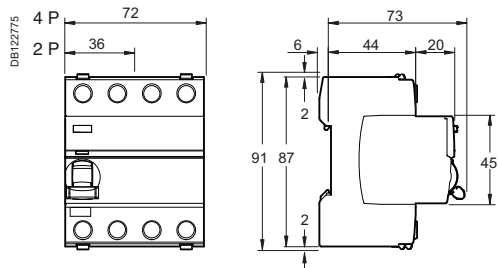
Mocowane zatrzaskowo na szynie DIN 35 mm



Dowolna pozycja instalowania



Wymiary (mm)



Dane techniczne

Dane podstawowe			
Wg IEC/EN 60947-2			
Napięcie znamionowe izolacji (Ui)		500 V	
Stopień zanieczyszczenia		3	
Napięcie znamionowe udarowe wytrzymywane (Uimp)		6 kV	
Wg IEC/EN 61008-1			
Prąd załączalny i wyłączalny (Im/IΔm)		1500 A	
Wytrzymały bez wyzwolenia prąd udarowy (8/20 μs)	Typy AC i A (nie selektywne \square)	250 A	
	Typy AC, A (selektywne \square)	3 kA	
	Typ SI	3 kA	
Znamionowy prąd wyłączalny warunkowy (Inc/IΔc)	Z wyłącznikiem iC60N/H/L	Równy prądowi wyłączalnemu iC60	
	Z bezpiecznikami	10,000 A	
Dane dodatkowe			
Stopień ochrony	Samo urządzenie	IP20	
	Urządzenie w obudowie modułowej	IP40 Izolacja klasy II	
Trwałość (O-C)	Elektryczna (AC1)	16 do 63 A	15,000 cykli
		80 do 100 A	10,000 cykli
	Mechaniczna		20,000 cykli
Temperatura pracy	Typ AC		-5°C do +60°C
	Typ A i SI		-25°C do +60°C
Temperatura składowania			-40°C do +85°C

Masa (g)

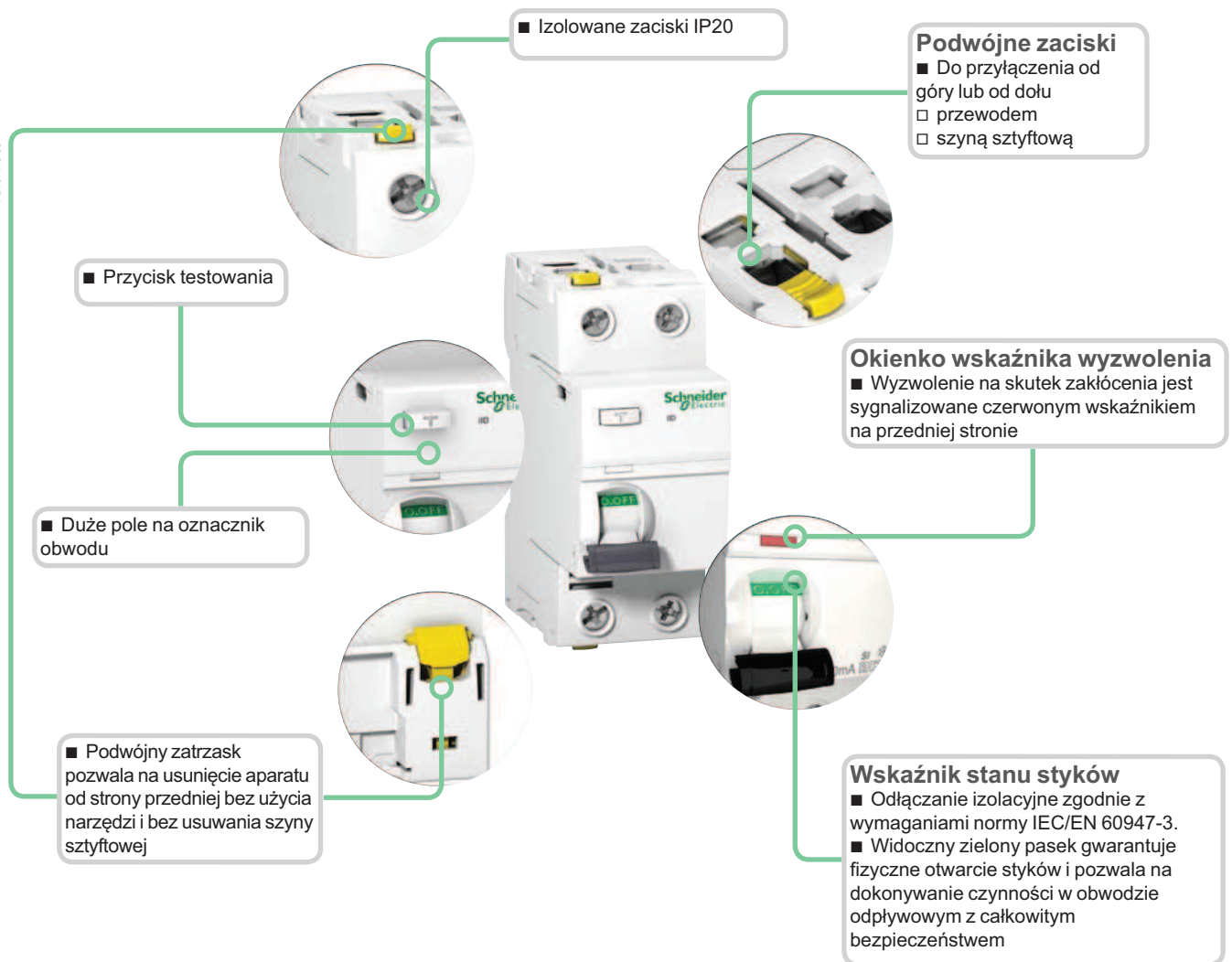
Wyłączniki różnicowoprądowe iID z podwójnymi zaciskami	
Typ	iID
2P	210
4P	370

Wyłączniki różnicowoprądowe iLD z podwójnymi zaciskami (typy AC, A, S/)



PB107414-40

PB107413-60



Typ S/

Wyłączniki typu **S/** zapewniają wyższy poziom zabezpieczenia przy zakłóceniach elektrycznych oraz w środowisku zanieczyszczonym i korozyjnym.