

Zaciski do szyn zbiorczych typ C2

CECHY I KORZYŚCI

- blaszka dociskowa ułatwiająca wstępną instalację zacisku na szynie
- zaciski przystosowane do bezpośredniego montażu na szynach o grubości 5/10mm
- możliwość bezpośredniego przyłączenia przewodów z żyłami wielodrutowymi
- korpus wykonany z wysokiej jakości stali cynowanej galwanicznie

DANE LOGISTYCZNE

Dostępne opakowania 1

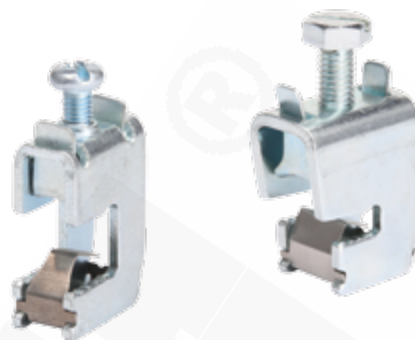
Zaciski śrubowe nakładane na szyny – przyłączenie kabli i przewodów nie wymaga wiercenia otworów w szynach. Oferowane są w 2 wersjach: do szyn o grubości 5 i 10 mm.

ZASTOSOWANIE

Przyłączenie kabli i przewodów do szyn zbiorczych w rozdzielnicach nN.

DANE MECHANICZNE

Materiał stal ocynkowana



Typ	Indeks Ergom	Moment dokręcenia [Nm]	Przekrój [mm ²]	Znamionowa grubość szyn [mm]	H	L	S
C2-5/16	R32RZ-03040101101	3	1,5+16	5	26	22	12
C2-5/35	R32RZ-03040101201	6+8	4+35	5	31	29	16
C2-5/70	R32RZ-03040101301	10+12	16+70	5	39	31	21
C2-5/120	R32RZ-03040101401	12+15	16+120	5	44	34	24
C2-5/185	R32RZ-03040101501	12+15	50+185	5	55	35	29
C2-10/16	R32RZ-03040101601	3	1,5+16	10	31	22	12
C2-10/35	R32RZ-03040101701	6+8	4+35	10	37	29	16
C2-10/70	R32RZ-03040101801	10+12	16+70	10	43	31	21
C2-10/120	R32RZ-03040101901	12+15	16+120	10	48	34	24
C2-10/185	R32RZ-03040102001	12+15	50+185	10	55	35	29