



### Kaedra IP65

- Pełna gama obudów hermetycznych
- do aparatury modułowej
- z gniazdami
- wielofunkcyjnych
- Obudowy o wysokiej wytrzymałości mechanicznej i szczelności łączą 3 funkcje: dystrybucję, zasilanie (gniazda), sterowanie (przyciski, zawory bezpieczeństwa)

### Zastosowanie

Do instalowania w ośrodkach o wymaganym podwyższonym zabezpieczeniu osób i instalacji w budownictwie usługowym i przemysłowym (warsztaty, garaże, pomieszczenia techniczne).

- Zgodność z normami PN-EN 60670 i PN-EN 60439-3
- Stopień ochrony IP65
- Stopień ochrony przed uszkodzeniami mechanicznymi IK09
- 2 klasa ochronności
- Odporność na środki chemiczne, atmosferyczne, promieniowanie UV
- Możliwość zamykania na zamek i plombowania

### ■ Obudowy modułowe

Występujące w 7 wersjach o pojemności od 2 do 72 modułów, przeznaczone do montażu aparatury zarówno modułowej, jak i niemodułowej (na płycie perforowanej) o prądzie znamionowym do 125 A.

### ■ Obudowy modułowe z boczną kasetą sterowania

Występują w 3 wersjach o pojemności 12, 24 i 36 modułów. Dołączana z boku kasecja umożliwia zainstalowanie na ścianie czołowej rozdzielnicy gniazd, przycisków bezpieczeństwa, przycisków sterowniczych, lampek.

### ■ Kasecja sterowania

Występuje w 2 wersjach 2 i 3 wyjściowych. Może być używana samodzielnie, w dowolnym położeniu stanowi kasetę sterowania maszyn na hali, bądź też, po dołączeniu do obudów stanowi dodatkowy schowek na przewody itp.

### ■ Obudowy wielofunkcyjne

Występują w wersjach o różnych wymiarach. Przeznaczone także do montażu aparatury niemodułowej.

### ■ Obudowy z gniazdami

- O otworach 90 x 100 mm
- Występujące w wersjach od 1 do 8 otworów pozwalają bądź na instalowanie samych gniazd wtyczkowych bądź na dowolną ich konfigurację z przyciskami i lampkami.

### ■ O otworach 103 x 225 mm

Występujące w wersjach od 1 do 4 otworów, przeznaczone do nowego typu gniazd z zabezpieczeniem Unika.



Wielorakie możliwości łączenia obudów między sobą przy zachowaniu stopnia ochrony i izolacji

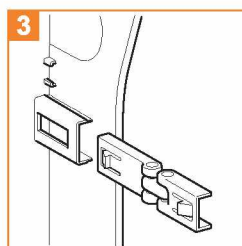
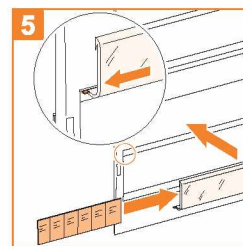
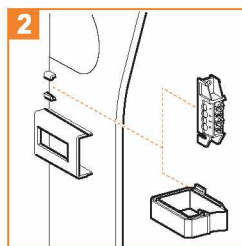
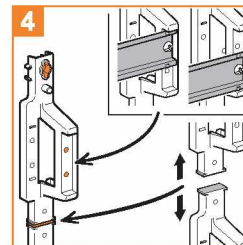
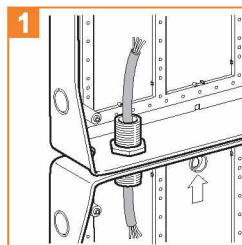
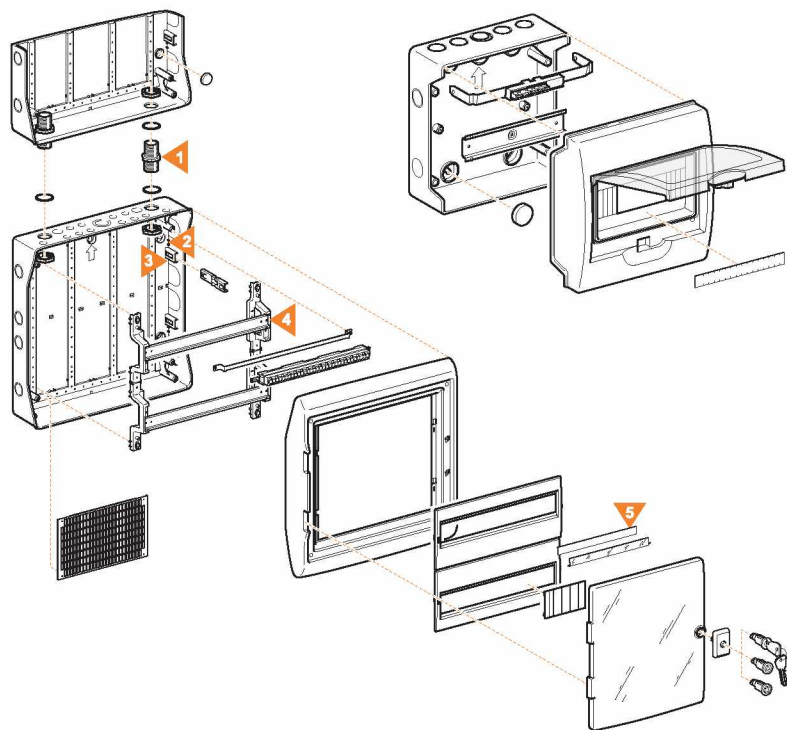
### Obudowy modułowe Mini Kaedra

1 rządowe								
	13150	13151	13152	13956	13957	13958	13959	13960
liczba modułów	4	4	4	3	4	6	8	12
szerokość (mm)	98	98	98	80	123	159	195	267
wysokość (mm)	248	310	392	150	200	200	200	200

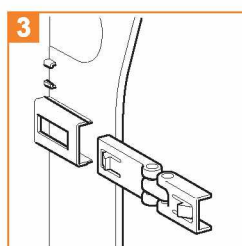
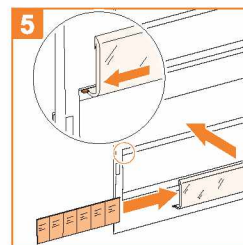
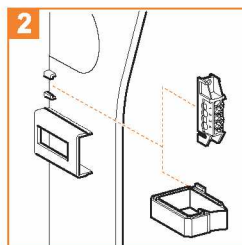
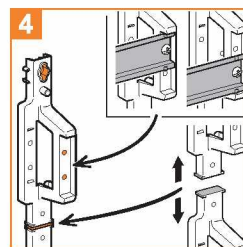
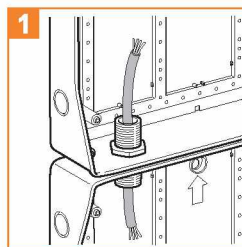
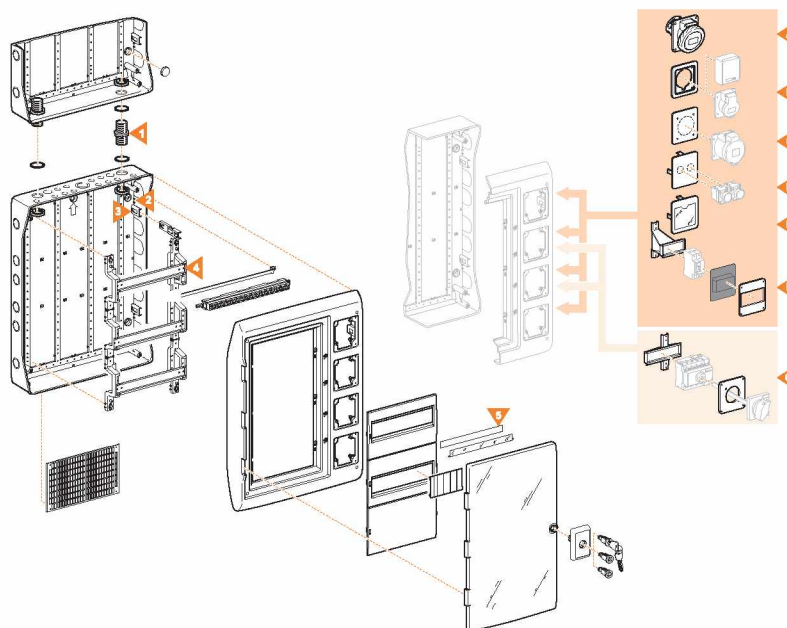
### Obudowy modułowe Kaedra

szer. mm	138	236	340			448	
wys. mm	5 modułów	8 modułów	12 modułów w rzędzie	12 + 1 modułów		18 modułów 12 w wersji z kasetą	18 + 1 modułów
280							
335							
460							
610							
842							

## Obudowy hermetyczne Mini Kaedra i Kaedra z akcesoriami



## Obudowy z gniazdami



# Obudowy hermetyczne Mini Kaedra i Kaedra



Obudowy Kaedra i Mini Kaedra

## Dane techniczne

- Spełnia wymagania normy PN-EN 60439-3
- Materiał izolacyjny samogasnący
- Temperatura użytkowania: -25 do + 60 °C
- Kolor: jasnoszary RAL 7035, drzwi przezroczyste zielone
- Stopień ochrony IP65 zgodnie z PN-EN 60529
- Stopień ochrony przed uszkodzeniami mechanicznymi zgodnie z PN-EN 50102: IK09
- 2 klasa ochronności
- Odporność na wysoką temperaturę i żar: 750 °C
- Odporność na środki chemiczne i atmosferyczne

### Obudowy Mini Kaedra

Liczba modułów 1 rzędowe	3	4	6	8	12
	13956	13957	13958	13959	13960

### Obudowy Kaedra

Liczba rzędów 12 modułów w rzędzie	1	2	3	4
	13962	13964	13966	
18 modułów w rzędzie				
	13963	13965	13967	13968

# Obudowy hermetyczne Mini Kaedra i Kaedra

Dane										Akcesoria dostarczone z obudową <sup>(2)</sup>										Nr kat.
Lb. rzęd.	Lb. mod.	M PG	Lb.otworów prefabryk.					Wymiary (mm)			Zestaw oznaczeń	Opaska do przewodów	Wspornik listwy zacisk.	Listwa zaciskowa Liczba otworów						
			16	20	25	32	50	sz.	wy.	gt.				4	8	16	22	32		
<b>Mini Kaedra</b>																				
1	3				1			80	150	98	1		1							13956
	4		1	1	1			123	200	112	1		1							13957
	6		1	1	1			159	200	112	1		1		1					13958
	8		2	2	1			195	200	112	1		1		1					13959
	12		2	2	2	1		267	200	112	1		1			1				13960
<b>Kaedra</b>																				
1	12		6		6	2	3	340	280	160	1	1	1		1					13962
	18			10	4	2	1	448	280	160	1	1	1			1				13963
2	24		6		6	2	3	340	460	160	2	2	1				1			13964
	36			10	4	2	1	448	460	160	2	2	1					1		13965
3	36		6		6	2	3	340	610	160	3	3	1						1	13966
	54			10	4	2	1	448	610	160	3	3	2				2			13967
4	72			10	4	2	1	448	842	160	4	4	2						2	13968

(1) Koncentryczne pre-wycięcia zgodne z normą PG i ISO/normalizacją miar (PN-EN 50262).

(2) Dostarczane akcesoria:

- Oprócz wymienionych do każdej obudowy dołączane są zatyczki (2 klasa)
- Oprócz wymienionych do każdej obudowy dołączane są zatyczki (2 klasa) i zaślepki (5 modułów w rzędzie).

## Akcesoria dodatkowe <sup>(1)</sup>

Nazwa	Opis	Mini Kaedra	Kaedra	Nr kat.
zestaw łączeniowy	2 tulejki, 4 nakrętki	■	■	13934
uchwyty do mocowania w ścianie		■	■	13935
plyta perforowana		■	■	13941
plyta pełna	12 mod.	■	■	13944
	18 mod.	■	■	13945
opaska do przewodów		■	■	13946
zestaw do plombowania		■	■	13947
zamek z kluczykiem		■	■	13948
zamek uniwersalny	trójkątny	■	■	13949
	kwadratowy	■	■	13950

Inne akcesoria dostępne dla obudów <sup>(1)</sup>:

separator rzędów, blokada, opaska do przewodów, zaślepki, wspornik bloku zacisków, izolowany blok zacisków, pokrywy IP2, tulejki kablowe, dławiki, samoprzylepne oznaczenia, samoprzylepne arkusze.

(1) Pełny opis akcesoriów jest na str. 238.

Obudowy zapewniają:  
- strefy interfejsu dostępne dla użytkowników umożliwiające umieszczenie przycisków, lampek sygnalizacyjnych, gniazd i aparatury modułowej,  
- strefa za drzwiami do instalacji aparatury modułowej.



Kaedra z kasetą sterowania

Liczba modułów	12	24	36
Liczba otworów	1	3	4
	13970	13971	13972

## Dane techniczne

- Pokrywa przednia odwracalna.
- Kasetka sterowania może znajdować się po lewej lub po prawej stronie
- Drzwi obudowy mogą otwierać się w obu kierunkach
- Odległość pomiędzy płytą perforowaną, a płytą zewnętrzną, umożliwia instalację aparatów niemodułowych: 100 mm
- W obudowach z kasetkami 3 i 4 otworowymi zestaw do montażu INS 63/80 A nie może być zakładany w skrajnych otworach dolnym i górnym
- Materiał izolacyjny samogasnący
- Temperatura użytkowania: -25 do + 60 °C
- Kolor: jasnoszary RAL 7035, drzwi przezroczyste zielone
- Stopień ochrony IP65 zgodnie z PN-EN 60529
- Stopień ochrony przed uszkodzeniami mechanicznymi zgodnie z PN-EN 50102: IK09
- 2 klasa ochronności
- Odporność na wysoką temperaturę i żar: 750 °C
- Odporność na środki chemiczne i atmosferyczne
- Spełnia wymagania normy PN-EN 60439-3

Lb. rzęd-ów	Lb. mod.	Lb. otw. kasety	Liczba otworów <sup>(1)</sup> prefarb.				Wymiary (mm)			Zestaw oznacz.	Opaska do przewodów	Wspornik listwy	Listwa zaciskowa					Liczba przycisków i lampek	Liczba gniazd 65 x 85	Nr kat.
			M	20	25	32	50	W	H				D	Liczba otworów						
			PG	11	16	21	29/36						4	8	16	22	32	13138	13136	
1	12	1		10	4	2	1	448	280	160	1	1	1				1	1		13970
2	24	3		10	4	2	1	448	460	160	2	2	1			1		3	1	13971
3	36	4		10	4	2	1	448	610	160	3	3	1			1	4	1	1	13972

(1) Koncentryczne pre-wycięcia zgodne z normą PG i ISO/normalizacją miar (PN-EN 50262).

(2) Oprócz wymienionych, do każdej obudowy dołączone są zatyczki (2 klasa) i zaślepki (5 modułów w rzędzie)

## Akcesoria dodatkowe<sup>(1)</sup>

nazwa	opis	nr kat.
Zestaw łączeniowy	2 tulejki, 4 nakrętki	13934
Uchwyty do mocowania w ścianie		13935
Płyta perforowana		13941
Płyta pełna	12 mod.	13944
Płytki pośredniczące	do gniazd 65 x 85	13136
	do gniazd 65 x 65/75 x 75	13137
	do przycisków	13138
	identyfikacyjna	13141
Zestaw pośredniczący do montażu	INS40/63/80 A	13139
	wyłączników różnicowoprądowych	13140
Opaska do przewodów		13946
Zestaw do plombowania		13947
Zamek z kluczykiem		13948
Zamek uniwersalny	trójkątny	13949
	kwadratowy	13950

(1) Pełny opis akcesoriów jest na str. 238.

## Akcesoria dostarczane z obudową

Lb. otw. kasety	Wymiary (mm)			Liczba otworów <sup>(1)</sup> prefarb.				Liczba przycisków i lampek	Liczba gniazd 65 x 85	Nr kat.
	W	H	D	M	20	25	32			
				PG	11	16	21	13138	13136	
3	138	460	160		1	1	1	3	1	13973
4	138	610	160		1	1	1	4	1	13974

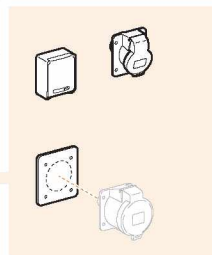
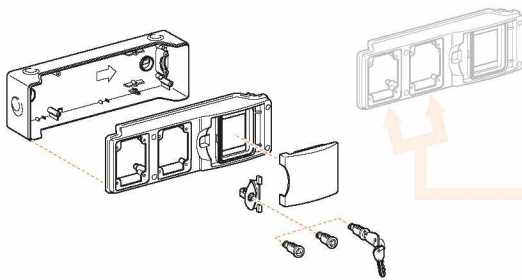
(1) Koncentryczne pre-wycięcia zgodne z normą PG i ISO/normalizacją miar (PN-EN 50262).

(2) Dostarczone akcesoria: zatyczki (II klasa).

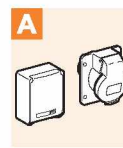


Kasetka sterowania

## Mini obudowy z otworami 65 x 85 mm



**Bezpośredni montaż**



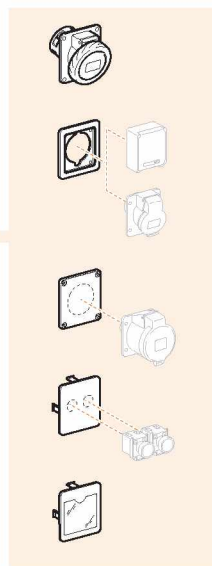
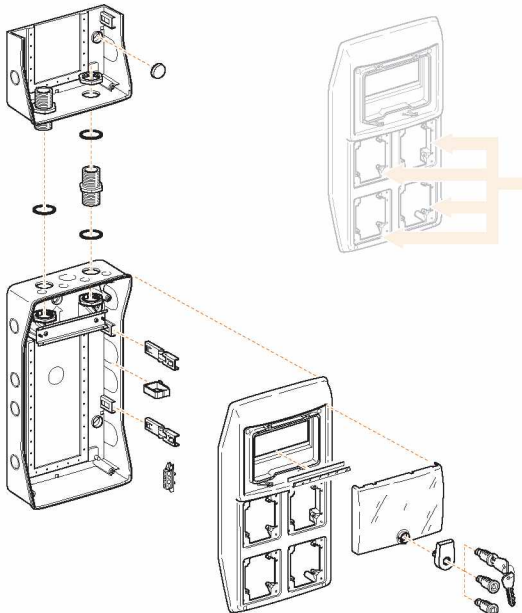
Gniazda domowe i LV (65 x 85 mm).

**Na płycie nr kat. 13135**



Gniazda (50 x 50 mm).

## Obudowy z otworami 90 x 100 mm

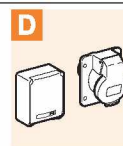


**Bezpośredni montaż**



Gniazda tablicowe 16/32 A (90 x 100 mm).

**Na płycie nr kat. 13136**



Gniazda domowe i LV (65 x 85 mm).

**Na płycie nr kat. 13137**



Gniazda LV i ELV (65 x 65 mm i 75 x 75 mm).

**Na płycie nr kat. 13138**



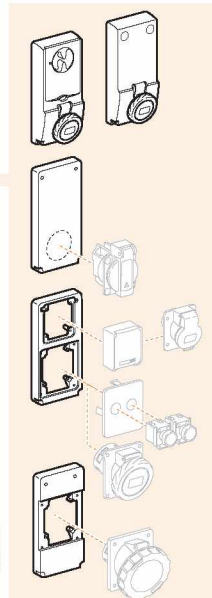
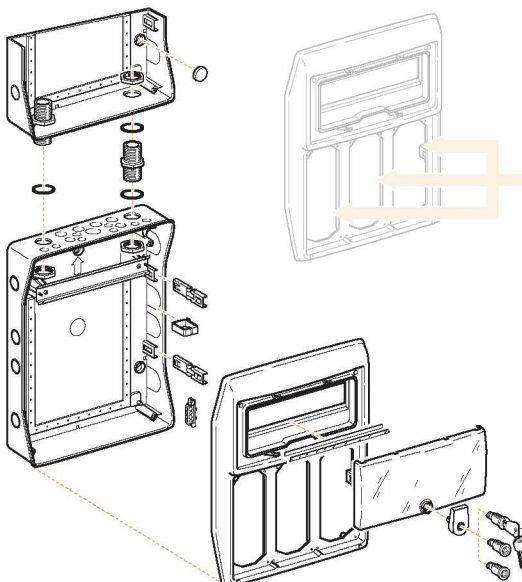
Przyciski, lampki sygnalizacyjne i przełącznik  $\varnothing$  16 i 22 mm

**Na płycie nr kat. 13141**



Tabliczka identyfikacyjna

## Obudowy z otworami 103 x 225 mm

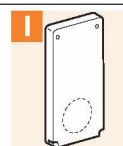


**Bezpośredni montaż**



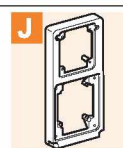
Gniazda z zabezpieczeniem i blokadą

**Na płycie nr kat. 13143**



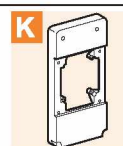
Maskownica lub płyta pośr. do gniazd 65 x 65 mm lub 75 x 75 mm.

**Na płycie nr kat. 13142**



Płyta pośr. 65 x 85 mm 90 x 100 mm.

**Na płycie nr kat. 13144**



Gniazdo 63 A LV (100 x 107 mm).

# Obudowy hermetyczne Mini Kaedra i Kaedra z gniazdami

Obudowy zapewniają:

- strefy dla gniazd domowych i przemysłowych, przycisków, lampek sygnalizacyjnych,
- rząd dla aparatury modułowej zabezpieczającej gniazda.



Obudowa i mini obudowa do gniazd.

Mini Kaedra				Kaedra z gniazdami					Patrz poprzednia str.	
Liczba modułów	4	4	4	5	8	12 + 1	12 + 1	18 + 1	-	-
	13150	13151	13152	13153	13154	13155	13156	13157	13973	13974
Kaedra do gniazd z zabezpieczeniem										Obudowy uniwersalne
Liczba modułów	5	8	12 + 1	18 + 1						-
	13160	13161	13162	13163						Patrz poprzednia str.

## Dane techniczne

- Materiał izolacyjny samogasnący
- Temperatura użytkowania: -25 do +60 °C
- Kolor: jasnoszary RAL 7035, drzwi przezroczyste zielone
- Stopień ochrony IP65 zgodnie z PN-EN 60529
- Stopień ochrony przed uszkodzeniami mechanicznymi zgodnie z PN-EN 50102: IK09
- 2 klasa ochronności
- Odporność na wysoką temperaturę i żar: 750 °C
- Odporność na środki chemiczne i atmosferyczne
- Spełnia wymagania normy PN-EN 60439-3

Dane										Akcesoria dostarczone z obudową <sup>(2)</sup>								Nr kat.		
Liczba mod.	Liczba otw.	Liczba otworów prefabr <sup>(1)</sup>						Wymiary (mm)			Zestaw oznaczeń	Wspornik listwy zaciskowej	Zaciski L. otworów			Numer katalogowy płytki pośredniczącej				
		M PG	16	20	25	32	50	sz.	wys	głęb			4	8	16	13135	13136	13138	13143	
<b>Mini Kaedra z gniazdami (otwory 65x85 mm)</b>																				
4	1				1			98	248	98,5				1						13150
4	2				1			98	310	98,5				1						13151
4					1			98	392	98,5				1						13152
<b>Kaedra z gniazdami (otwory 90x100 mm)</b>																				
5	2			1	1	1		138	460	160				1			2	1		13153
8	4			2	2	3		236	460	160	2	1		1			4	1		13154
12+1	3			6	6	2	3	340	335	160	2	1		1			3	1		13155
12+1	6			6	6	2	3	340	460	160	2	1		1			6	2		13156
18+1	8			10	4	2		448	460	160	2	1			1		8	2		13157
<b>Kaedra do gniazd z zabezpieczeniem (otwory 103x225 mm)</b>																				
5	1			1	1	1		138	460	160		1		1						13160
8	2			2	2	3		236	460	160	2	1		1					1	13161
12+1	3			6	6	2	3	340	460	160	2	1		1					1	13162
18+1	4			10	4	2	1	448	460	160	2	1		1					1	13163

(1) Koncentryczne pre-wycięcia zgodne z normą PG i ISO/normalizacją miar (EN 50262).

(2) Dostarczone akcesoria:

- mini obudowy: zatyczki (II klasa)
- obudowy: zatyczki (II klasa), płyta do wykrawania (5 modułów 18 mm w rzędzie) i zestaw oznaczeń.

Uwaga: do zainstalowania gniazd w obudowach konieczne są płytki pośredniczące



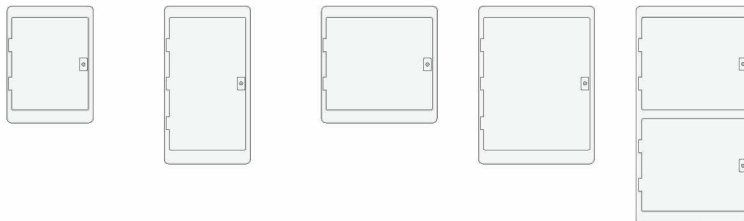
Pełne drzwi obudów zapewniają obszar do instalacji aparatury niemodułowej. Wielofunkcyjne obudowy do gniazd zapewniają rząd dla aparatury modułowej i strefę uniwersalną.



Kaedra wielofunkcyjna.

### Kaedra wielofunkcyjna z drzwiami pełnymi,

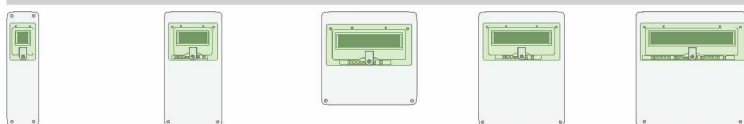
340 x 460	340 x 610	448 x 460	448 x 610	448 x 842
-----------	-----------	-----------	-----------	-----------



13170	13171	13172	13173	13174
-------	-------	-------	-------	-------

### Kaedra wielofunkcyjna z drzwiami przezroczystymi

138 x 460 5 modułów	236 x 460 8 modułów	340 x 335 12+1 modułów	340 x 460 12+1 modułów	448 x 460 18+1 modułów
------------------------	------------------------	---------------------------	---------------------------	---------------------------



13164	13165	13166	13167	13168
-------	-------	-------	-------	-------

### Dane techniczne

- Kaedra wielofunkcyjna z drzwiami pełnymi dostarczana jest z płytą perforowaną
- Głębokość wewnętrzna umożliwiającą instalację aparatury niemodułowej wielkości 130 mm
- Pokrywa przednia odwracalna, umożliwiającą otwieranie drzwi w obie strony
- Materiał izolacyjny samogasnący
- Temperatura użytkowania: -25 do + 60 °C
- Kolor: jasnoszary RAL 7035, drzwi przezroczyste zielone
- Stopień ochrony IP65 zgodnie z PN-EN 60529
- Stopień ochrony przed uszkodzeniami mechanicznymi zgodnie z PN-EN 50102: IK09
- 2 klasa ochronności
- Odporność na wysoką temperaturę i żar: 750 °C
- Odporność na środki chemiczne i atmosferyczne

**Uwaga:** w wielofunkcyjnych obudowach do gniazd można instalować gniazda do 125A.

# Obudowy hermetyczne

## Kaedra wielofunkcyjna

Kaedra wielofunkcyjna z drzwiami pełnymi										
Wymiary (mm)			Liczba modułów	Liczba otworów prefabr <sup>(1)</sup>						Nr kat. <sup>(2)</sup>
Sz.	Wys.	Gł.		M	16	20	25	32	50	
340	460	160		PG	6	6	2	3		13170
340	610	160			6	6	2	3		13171
448	460	160				10	4	2	1	13172
448	610	160				10	4	2	1	13173
448	842	160				10	4	2	1	13174

Każda obudowa dostarczana z zatyczkami (2 klasa) i płytką perforowaną

Kaedra wielofunkcyjna z drzwiami przeźroczystymi										
Wymiary (mm)			Liczba modułów	Liczba otworów prefabr <sup>(1)</sup>						Nr kat. <sup>(2)</sup>
Sz.	Wys.	Gł.		M	16	20	25	32	50	
138	460	160	5	PG		1	1	1		13164
236	460	160	8			2	2	3		13165
340	335	160	12+1		6	6	2	3		13166
340	460	160	12+1		6	6	2	3		13167
448	460	160	18+1			10	4	2	1	13168

(1) Koncentryczne pre-wycięcia zgodne z normą PG i ISO/normalizacją miar (PN-EN 50262).

(2) Dostarczane akcesoria:

- pełne drzwi wielofunkcyjnych obudów: zatyczki klasa II, płyta montażowa,
- wielofunkcyjne obudowy z gniazdami: zatyczki klasa II, płyta do wykrawania (5 otworów 18 mm) i zestaw oznaczeń

W wielofunkcyjnych obudowach z gniazdami można instalować gniazda do 125A

### Akcesoria dodatkowe <sup>(1)</sup>

Nazwa	Numer kat.
zestaw łączeniowy	13934
uchwyty do mocowania w ścianie	13935
odstępniki	13938
złącze prowadzące	13939
opaska do przewodów	13946
płyta perforowana 150 x 250 mm	13941

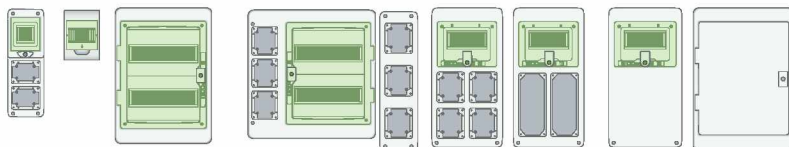
(1) Pełny opis akcesoriów, str. 380.

## Akcesoria do montażu obudów

Zestaw łączeniowy (umożliwia połączenie obudów ze sobą)



2 tulejki +4 nakrętki +4 złączki



13934

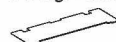
Uchwyty do mocowania na ścianie



Zestaw 4 szt.

13935

Przegroda międzyszeregową



Do obudów 12 modułowych

13936

Do obudów 18 modułowych

13937

Odstępniki



Umożliwiają zamocowanie obudowy w pewnej odległości od ściany np. dla poprowadzenia przewodów z tyłu

13938

Złącze prowadzące do przewodów

Ułatwia prowadzenie przewodów wewnątrz obudowy

Do obudów o szer. 340 mm

13939

Do obudów o szer. 340 mm

13929

Maskownice



Zestaw 10x5 modułów

13940

## Akcesoria do montażu aparatury

Płytki do zabudowy otworów 65x85 mm



Do gniazd 50x50 mm

13135

Płytki do zabudowy otworów 90x100 mm



Płytki pośr. do gniazd wtyczk. 65x85 mm

13136



Maskownica lub płytka pośr. do gniazd wtyczkowych 65x85 mm lub 75x75 mm (gwint)

13137



Maskownica lub płytka pośr. do przycisków Ø 22 mm (klips)

13138



Maskownica identyfikacyjna

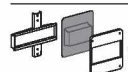
13141

Zestaw pośredniczący do otworów 90x100 mm



do INS63/80A

13139



pod wyłącznik różnicowoprądowy

13140

Zestaw do zabudowy otworów 103x225 mm



Płytki pośr. 85x65 mm + 90x100

13142



Maskownica lub płytka pośr. do gniazd wtyczkowych 65x65 mm lub 75x75 mm

13143



Płytki pośr. do gniazd BT 63A (100x107 mm)

13144

Płyta pełna



Do obudów 12 modułowych

13944

Do obudów 18 modułowych

13945

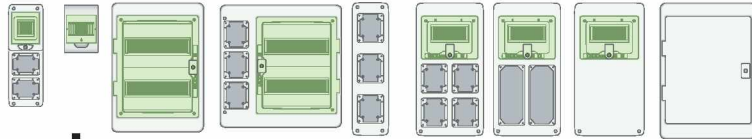
Płyta perforowana




150x200 mm

13941


**Akcesoria przyłączeniowe**




**Wspornik listwy zaciskowej do Mini Kaedry**

	4 moduły										13361
	6 modułów										13362
	6 modułów										13363
	12 modułów										13364


**Wspornik listwy zaciskowej do Kaedry**

	Do mocowania	8 modułów									13925
	na klockach oporowych	12 modułów									13597
		10 modułów									13598
	Do mocowania	12 modułów									13599
	na zawieszaniu	18 modułów									13595
	szynowym										

**Listwa zaciskowa**

	4 otwory										13575
	8 otworów										13576
	16 otworów										13577
	22 otwory										13578
	32 otwory										13579


**Osłona listwy zaciskowej IP 2**

	4 otwory										13581
	8 otworów										13582
	zielona	16, 22, 32 otwory									13583
		4 otwory									13588
		8 otworów									13584
	czerwona	16, 22, 32 otwory									13585
		4 otwory									13589
		8 otworów									13586
	niebieska	16, 22, 32 otwory									13587

**Dławiki do rur i przewodów**

	zestaw dławików										
	o różnych średnicach										14190

**Dławiki do przewodów elastycznych**

	PG11										83992
	PG13,5										83993
	PG16										83994
	PG21										83995
	PG29										83996
	PG36										83997

**Opaska do przewodów**

	Zestaw 5 szt.										13946
---	---------------	--	--	--	--	--	--	--	--	--	-------

**Akcesoria do oznaczeń**

	Piktogramy										
	Standardowe										13735
	Specjalne										13736

**Etykiety samoprzylepne**

	Etykiety samoprzylepne										
	do nadruków SIS markera										13260

**Akcesoria zabezpieczające**

	Zestaw do plombowania										
	2 śruby 5 agrafek										13947
	Zamek z kluczykiem										
	Eurolock nr 850										13948
	Zamek uniwersalny										
	Typu trójkąt										13949
	Typu kwadrat								□		13950

## Wycięcia

Nowa polska norma PN-EN 50262 uogólnia wymiary metryczne na dławiki. W celu uproszczenia przejścia całego zakresu Kaedra wyposażona jest w precyzyjne wycięcia zarówno w normie ISO / normalizacji miar i normalizacji PG.

- proste wycięcie dostosowane do metryki dławika:

M16

- podwójne wycięcie:

- zewnętrzne: wycięcie dostosowane do metryki dławika / ISO
- wewnętrzne: wycięcie dostosowane do dławika Pg.

M20  
PG11

Dławnice kablowe	
Rodzaj wycięcia	Dla kabli o średnicy (mm)
M16	4 - 8
M20	6 - 12
M25	12 - 18
M32	18 - 25
M50	30 - 38
PG11	5 - 10
PG16	10 - 14
PG21	14 - 17
PG29	19 - 26
PG36	22 - 32

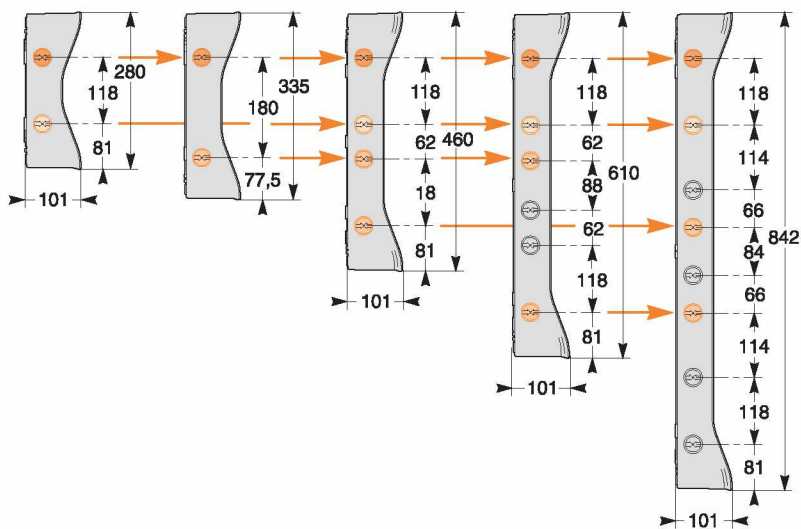
## Połączenia

Obudowy mogą być połączone w zestawy:

- w poziomie, niezależnie od ich wysokości
- w pionie, jeżeli ich szerokość jest identyczna.

Użyj zestawu połączenia, nr. kat. 13934 (2 tuleje + 4 nakrętki + 4 plomby) w M32 wycięcia zaznaczone podwójnymi strzałkami.

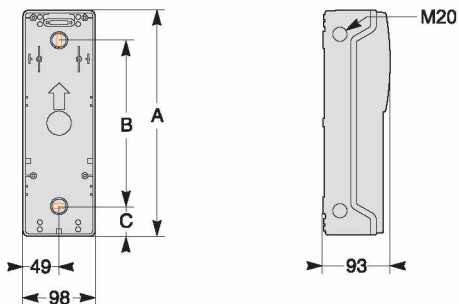
Przeprowadzenie przewodów między obudowami jest możliwe, przy jednoczesnym zachowaniu stopnia ochrony IP65.



 Ø M32

### Mini obudowy hermetyczne

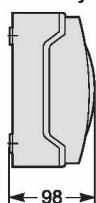
Na gniazda elektryczne



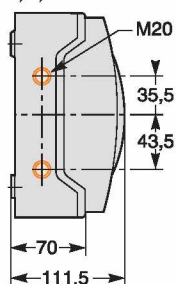
A	B	C	Waga (g)
248	166	41	550
310	228	41	600
392	310	41	700

### Obudowy modułowe

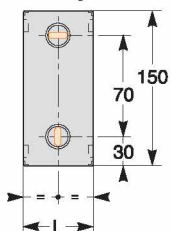
3 moduły



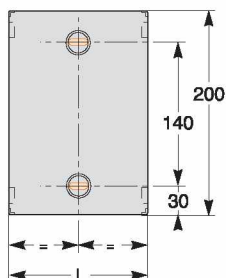
4, 6, 8 i 12 modułów



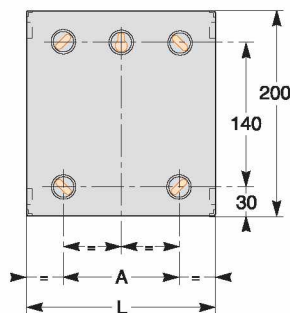
3 moduły



4 i 6 modułów

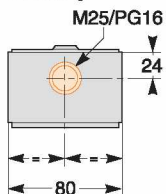


8 i 12 modułów

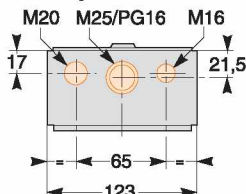


Liczba modułów	A	L	Waga (g)
3	-	80	300
4	-	123	500
6	-	159	650
8	88	195	850
12	160	267	1050

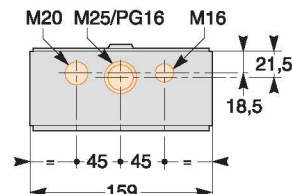
3 moduły



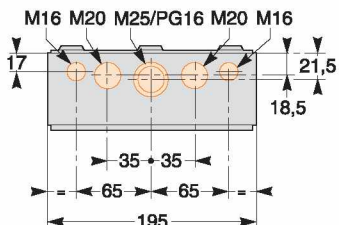
4 moduły



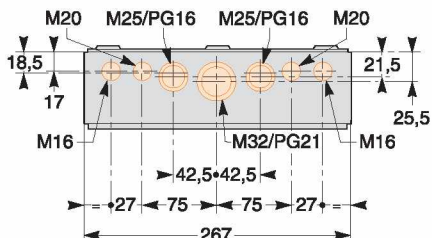
6 modułów



8 modułów

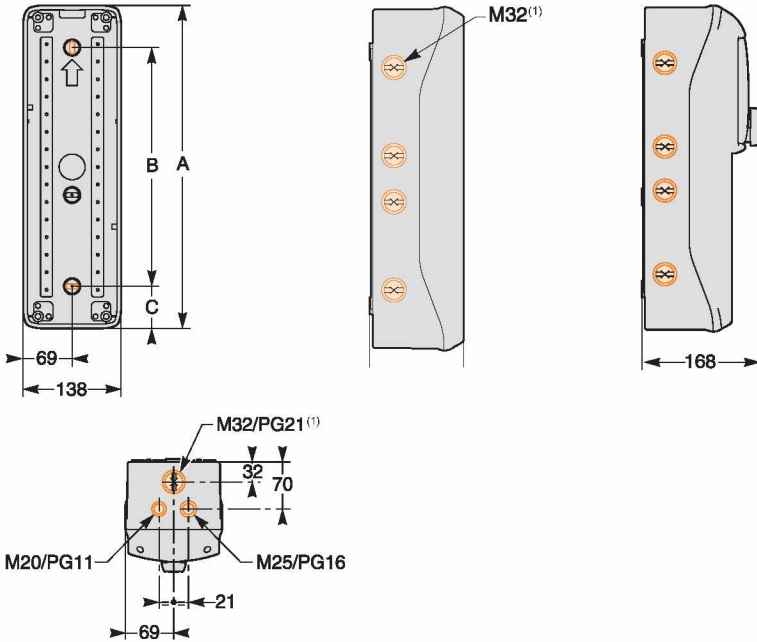


12 modułów



### Obudowy hermetyczne

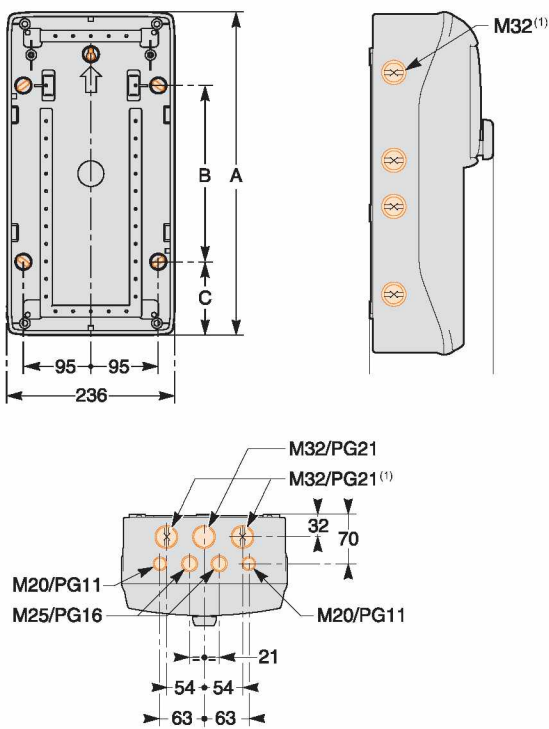
#### 5 modułów



A	B	C	Waga (g)
460	251	104.5	1450
460	251	104.5	1250
460	251	104.5	1400
460	251	104.5	1400
610	490	60	1650

(1) używany również do połączonych obudów

#### 8 modułów

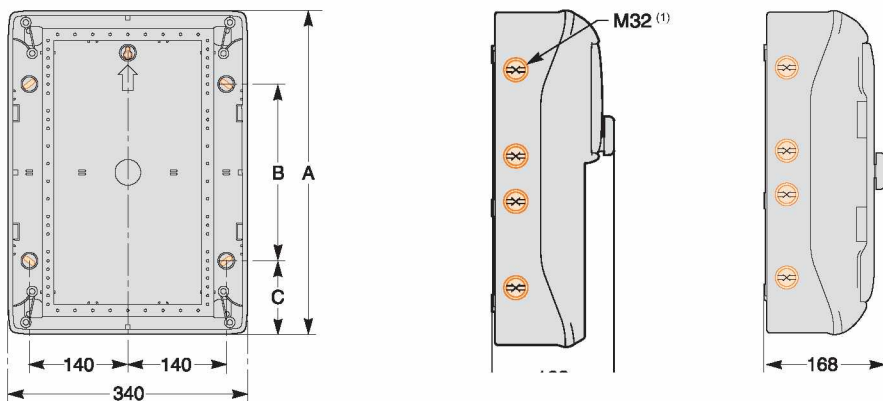


A	B	C	Waga (g)
460	251	104.5	2050
460	251	104.5	1900
460	251	104.5	1900

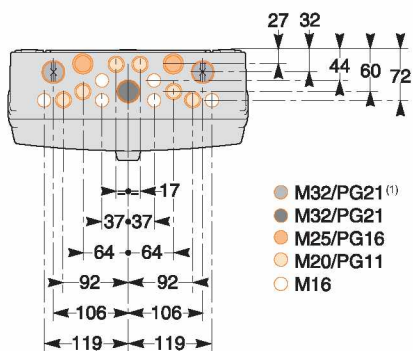
(1) używany również do połączonych obudów

### Obudowy hermetyczne

#### 12-13 modułów

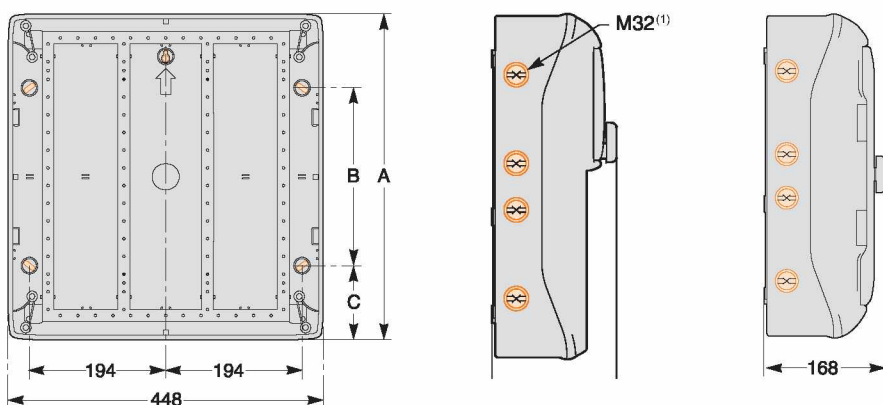


A	B	C	Waga (g)
280	118	81	1900
335	170	82.5	2200
335	170	82.5	2150
460	251	104.5	3100
460	251	104.5	2850
460	251	104.5	3300
460	251	104.5	2650
460	251	104.5	2700
610	401	104.5	4100
460	251	104.5	4550

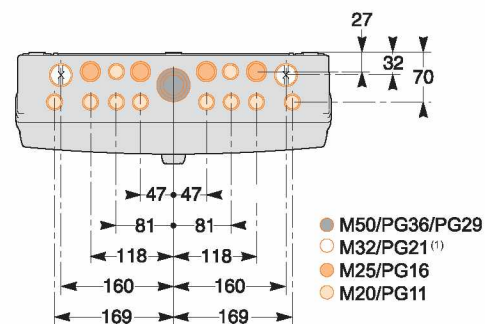


(1) używany również do połączonych obudów

#### 18-19 modułów



A	B	C	Waga (g)
280	118	81	2400
280	118	81	1950
460	251	104.5	3850
460	251	104.5	3550
460	251	104.5	4150
460	251	104.5	3200
460	251	104.5	3150
460	251	104.5	3300
610	401	104.5	3150
610	401	104.5	5600
610	401	104.5	4050
842	633	104.5	6500
842	633	104.5	6600



(1) używany również do połączonych obudów